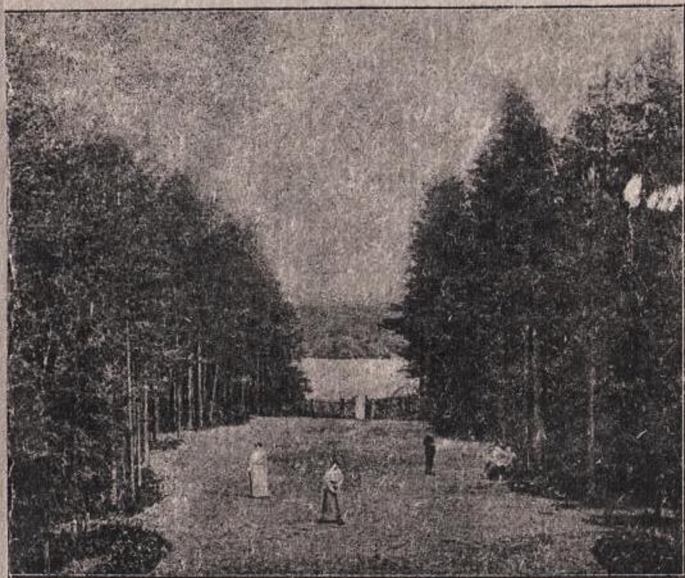


№ 44. 10. 5/16.

Пажихд.

Новая дачная мѣстность.



ѣніе „Танино“.

Паркъ.

С.-Петербургъ.
1911 г.



ТАНИНО.

Новая дачная мѣстность.

Финляндія.

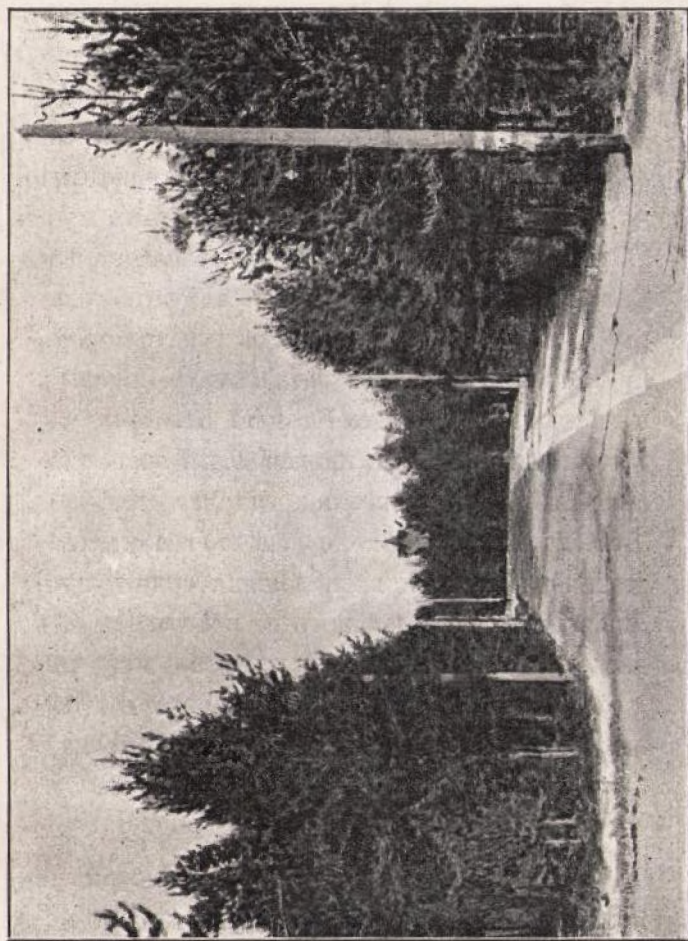
Станція Райвола, 59 верстъ отъ Петербурга.

Вниманію публики:

Имѣніе „Танино“ не нуждается въ рекламѣ и нижеслѣдующее краткое описаніе его нашей Конторой предлагается только вниманію тѣхъ, которые не успѣли еще съ нимъ ознакомиться.

Здѣсь же, въ этихъ строкахъ, въ качествѣ владѣльца имѣнія, мы хотимъ только поставить на видъ, что одной изъ главныхъ цѣлей, которыми мы руководились, предлагая къ услугамъ публики этотъ новый дачный по-

селокъ, было желаніе совмѣстить въ немъ для нихъ деревенскій покой и приволье съ необходимыми городскими удобствами, сдѣлать его пріятнымъ въ качествѣ дачнаго лѣтняго убѣжища и пригоднымъ для житья круглый годъ. Намъ хотѣлось затѣмъ, чтобы въ нашемъ имѣніи одинаково могли найти себѣ пріютъ и мѣстечко по вкусу и совершенно здоровые люди, и уже тронутые суетливою городскою жизнью, переутомленные, первные, малокровные, создать одновременно и дачный поселокъ и пригородную санаторію, мѣсто, гдѣ здоровые находили-бы себѣ отдыхъ и развлеченіе, а больные покой и облегченіе. Живя часто и подолгу за границей мы лично могли убѣдиться, что при извѣстныхъ условіяхъ это вполне возможно и осуществимо и у насъ, и въ то же время всегда были твердо увѣрены, что и наше отечество не обдѣлено ни въ смыслѣ красоть природы, ни въ климатическомъ и почвенномъ отношеніи, если сумѣть выбрать подходящее мѣсто. Мы даже имѣемъ преимущество передъ заграницей въ смыслѣ приволья и простора, такъ какъ тамъ, за недостаткомъ мѣста, многіе ку-

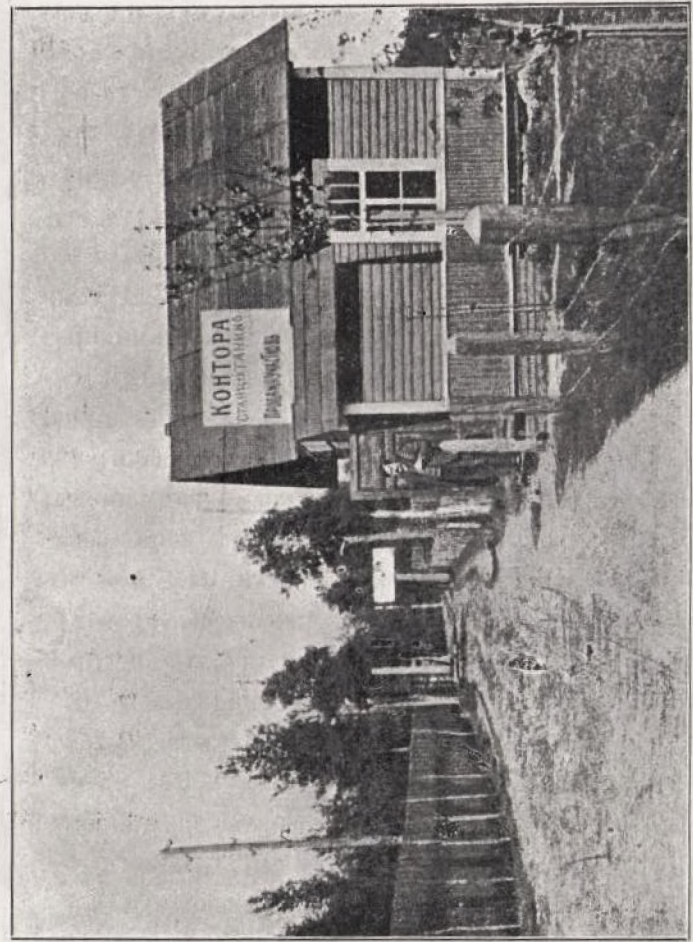


Въѣздъ въ имѣніе.

рорты и дачные городки должны часто ютиться на пространствах всего нескольких десятин. Зная, что Финляндия славится своим здоровым климатом, и владея в ней обширными имениями, мы решили одно из них предоставить именно к услугам публики в виде образцового поселка и для достижения в нем полного благоустройства решили не отступать предъ крупными денежными затратами. Ниже, в извещении отъ нашей Главной Конторы, читатели могут увидѣть, что нами уже сдѣлано, что начато, и что предполагается.

Конечно, никто не судья въ своемъ собственномъ дѣлѣ и насъ должна судить публика. И если мы просимъ ее пока не судить насъ строго, то исключительно въ виду молодости поселка, недостатка времени и крайней обширности земельныхъ угодій, предназначенныхъ подъ заселеніе (болѣе 5000 десятинъ).

Тѣмъ не менѣе, и теперь, несмотря на крайне малый промежутокъ времени, мы можемъ сознаться съ чувствомъ нѣкотораго удовлетворенія, что наши труды не пропали да-

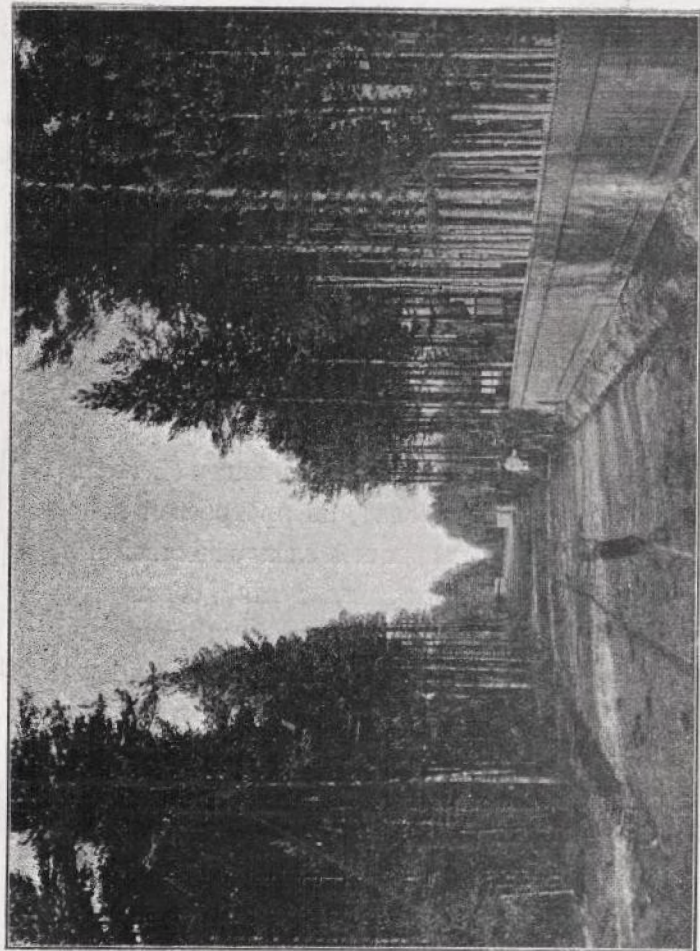


Контора имѣнія.

ромъ, что наши усилія достигаютъ предпо-
ложенной цѣли. Въ этомъ, между прочимъ
убѣждаютъ насъ и отзывы прессы (нѣко-
торые изъ нихъ помѣщены въ концѣ бро-
шюры) и многочисленныя сообщенія нашихъ
членствъ, вселѣвъ довольныхъ своимъ выбо-
ромъ. Конечно, многое еще предстоитъ сдѣ-
лать въ будущемъ, причемъ мы будемъ
строго слѣдовать предназначенной нами про-
граммѣ, но въ деталяхъ мы просимъ со-
дѣйствія самой публики: всякое полезное
указаніе, какъ-бы оно ни было незначи-
тельное, будетъ принято съ полнымъ вниманіемъ,
всякая подходящая идея будетъ использова-
на въ предѣлахъ возможности. Мы можемъ
сказать это съ тѣмъ большимъ правомъ,
что въ нашемъ предиріятіи мы не пре-
слѣдуемъ никакихъ матеріальныхъ цѣ-
лей, да въ виду крупныхъ затратъ не можемъ
на нихъ и рассчитывать очень долгое время.
Руководимые исключительнымъ желаніемъ
быть полезнымъ публикѣ, мы говоримъ те-
перь этой публикѣ: „добро пожаловать“.

Владѣлецъ имѣнія „Танино“.

Имѣніе „Танино“.



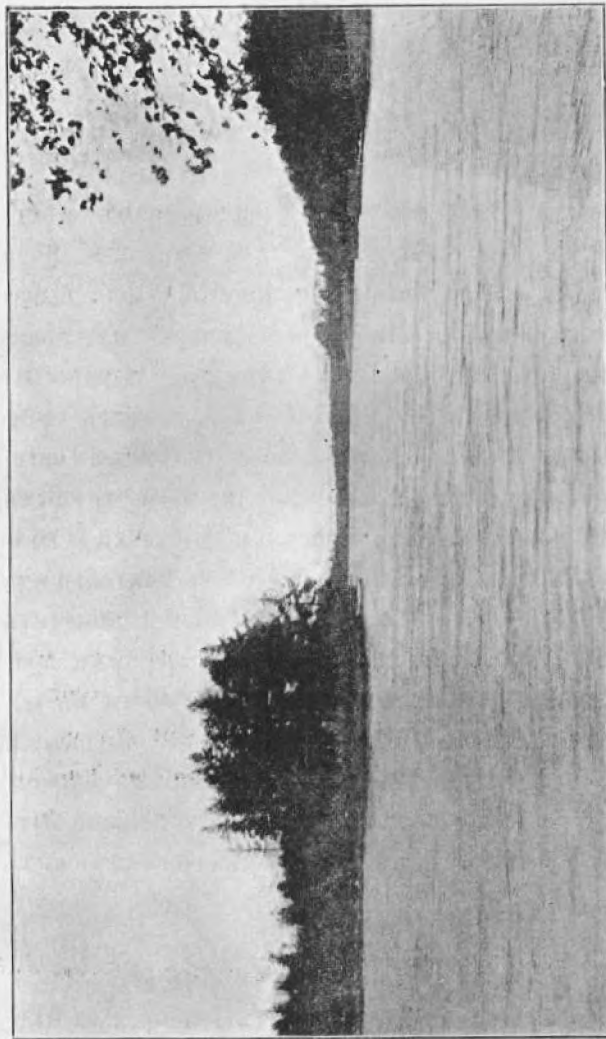
Одна изъ улицъ.

ОТЪ ГЛАВНОЙ КОНТОРЫ имѣнія „Танино“.

Общая свѣдѣнія.

Имѣніе „Танино“ расположено въ Финляндіи, въ 59 верстахъ отъ Петербурга, въ 2 верстахъ отъ станціи Финляндской желѣзной дороги „Райвола“, по прекрасной почтовой дорогѣ, освященной электричествомъ.

Мѣстность высокая, сухая, обращенная скатомъ на Югъ и Юго-западъ, умѣренно холмистая. Все имѣніе обнимаетъ собой обширную площадь въ 5.400 десятинъ, почти сплошь покрытыхъ хорошимъ хвойнымъ, преимущественно сосновымъ лѣсомъ. Почва песчаная и хорошо пропускающая воду, поэтому болотъ въ имѣніи нѣтъ. Сырыхъ тумановъ и сильныхъ вѣтровъ не бываетъ. Воздухъ чистъ и свѣжъ, и благодаря присутствію хвойныхъ лѣсовъ обильно насыщенъ кислородомъ.



Имѣніе „Танино“.

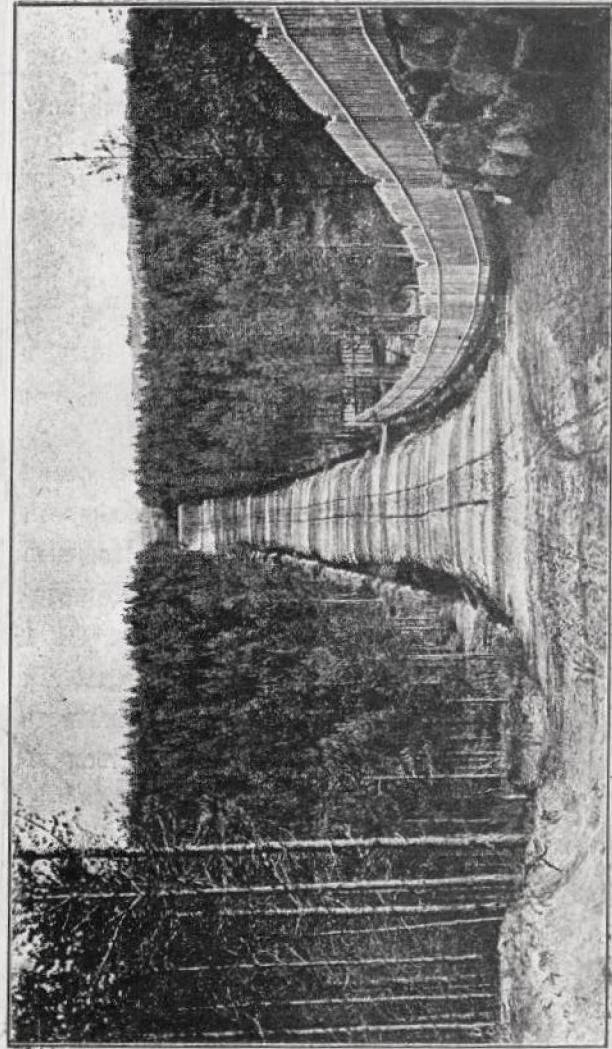
Видъ на озеро.

Гигіеническія условія.

Въ гигиеническомъ отношеніи см. въ концѣ брошюры отзывъ врача-гигиениста д-ра И. Зарубина. Кромѣ того, по отзывамъ мѣстныхъ жителей, лихорадки всякаго рода здѣсь неизвѣстны, эпидемій не бываетъ. Холода зимой, не смотря на сравнительную суровость климата, переносятся очень легко. Лѣтомъ - же воздухъ хвойныхъ лѣсовъ даетъ особое бодрящее ощущеніе и очень полезенъ для слабо грудныхъ и нейрастениковъ. Прогулки по слегка всхолмленной мѣстности возбуждаютъ дѣятельность сердца и легкихъ, и усиливаютъ аппетитъ. По словамъ мѣстныхъ практикующихъ врачей средней процентъ заболѣваемости въ окрестныхъ селеніяхъ вообще не высокъ и менѣе, чѣмъ напр., въ ближайшихъ окрестностяхъ Петербурга, что всецѣло должно быть отнесено на долю лучшихъ гигиеническихъ условій.

Вода.

Что еще увеличиваетъ гигиеническую цѣнность имѣнія „Танино“ а также усиливаетъ



Имѣніе „Танино“.

„Вѣрочкина горка“.

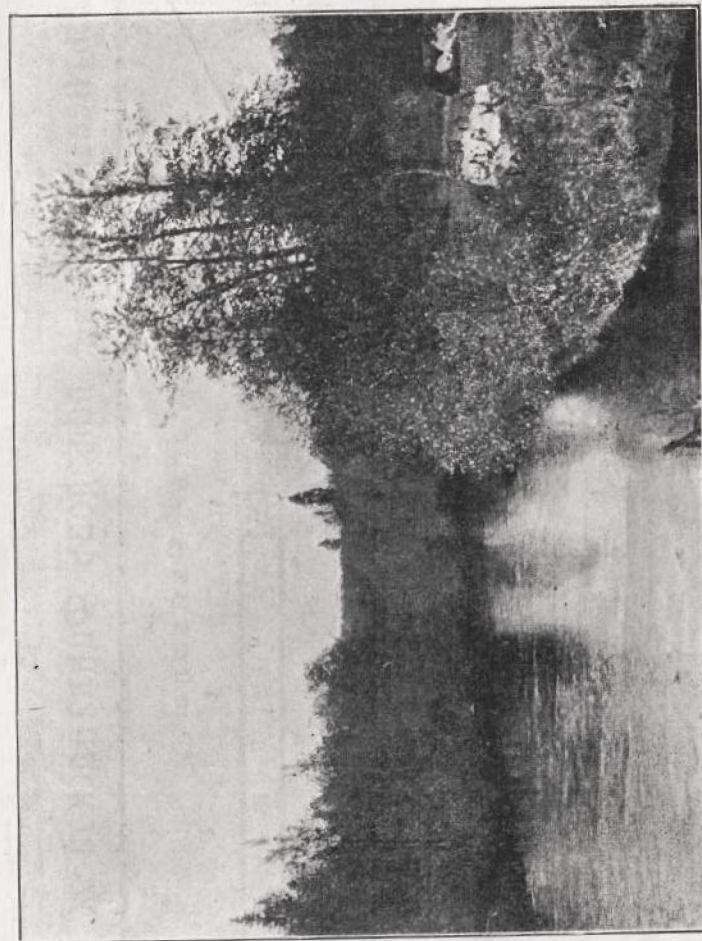
красоту мѣстности,—это находящаяся въ немъ въ изобиліи вода. По имѣнію, на растояніи 10 верстъ протекаетъ широкая рѣка, подъ конецъ переходящая въ озеро. Имѣется еще нѣсколько мелкихъ ручьевъ и ключей. Вода здоровая, вкусная, вполне пригодная для питья съ весьма малымъ количествомъ органическихъ примѣсей (не болотнаго происхожденія).

Пути сообщенія.

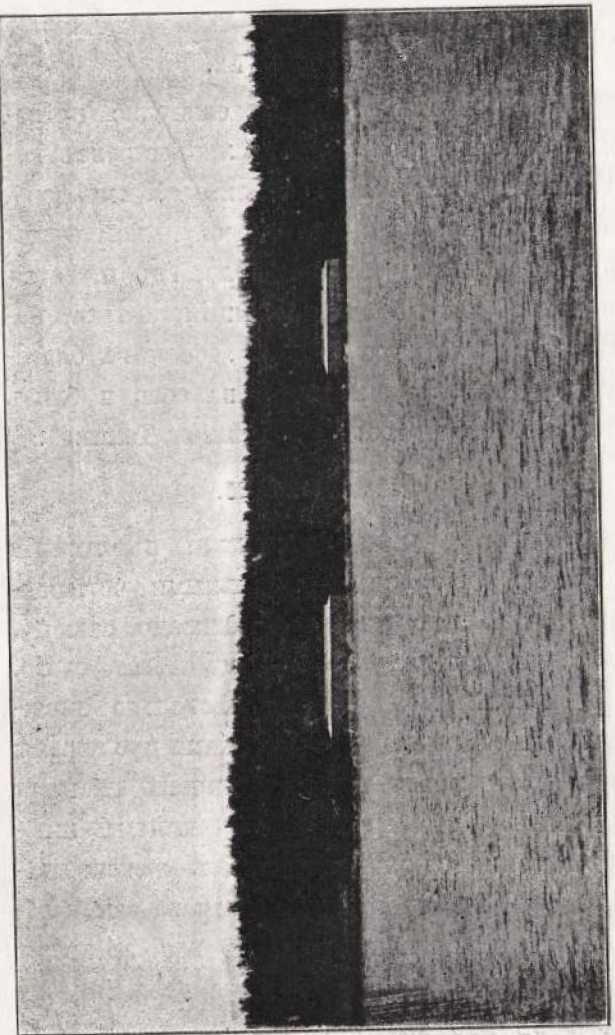
Пути сообщенія съ Петербургомъ очень удобны. Всѣхъ поѣздовъ, мѣстнаго сообщенія курсируетъ въ день до 40. Имѣются годовые и сезонные абонементные билеты, по которымъ полагается значительная скидка. Съ 1 Октября текущаго года скорость движенія будетъ увеличена почти вдвое, такъ что весь путь отъ Петербурга будетъ совершаться въ 1 часъ съ небольшимъ.

Мѣстное сообщеніе тоже очень хорошо. Къ каждому поѣзду выѣзжаетъ на станцію нѣсколько десятковъ извозчиковъ. Торговаться не нужно. За проѣздъ существуетъ такса и притомъ очень дешевая. Извозчики финны, но всѣ хорошо говорятъ по-русски.

Имѣніе „Танино“.



Видъ на рѣку.



Лѣтнее расписание поѣздовъ Финляндской Ж. Д.

Петербургъ — Райвола.

Отходить изъ Петербурга:

8 ч. утра, 9-35, 10-40, 12-10, 1-15, 3-25, 4-30, 4-35, 5—, 5-30, 6-5, 6-10, 8-10, 9-10, 10-15, 12—, 1—, ночь.

Приходить въ Райвола.

10-2, 11-35, 12-32, 1-25, 3-31, 5-19, 5-18, 6-19, 6-33, 7-21, 7—, 8-35, 10-7, 10-30, 11-37, 12-32, 2-6, 3-7 ночь.

Райвола — Петербургъ.

Отходить изъ Райвола:

5-11, 6-32, 7-2, 7-14, 7-39, 8-32, 9-13, 9-38, 9-57, 12-3, 1-38, 3-17, 5-3, 6-10, 7-36, 8-27, 10-1, 10-38, 12-1 ночь.

Приходить въ Петербургъ.

7-37, 8-32, 9-7, 9-22, 10—, 10-17, 11-30, 11-31, 12-0, 2-10, 4—, 5-30, 7-24, 8-37, 10-19, 10-30, 12-14, 1-19, 2-27 ночь.

Окрестности.

В окрестных селениях ежегодно приезжает несколько тысяч дачников, из которых многие остаются на зиму. Жизнь вообще дешева. По другую сторону упомянутой рѣчки находится большое село, гдѣ имѣется почтовая и телефонная станція, аптека, магазины, два театра и садъ „общества благоустройства“, Чудный видъ на село и близъ лежащія окрестности съ имѣнія „Танино“.

Дачные участки.

Участки земли подъ дачи въ имѣніи „Танино“ нарезаны правильными четырехугольниками, начиная съ 200 квадр. сажень. Всѣ участки покрыты лѣсомъ и всѣ сухіе. По желанію можно взять нѣсколько смежныхъ участковъ. Между участками проложены прямыя широкія дороги, причѣмъ главныя дороги, а также дорога отъ станціи къ имѣнію освѣщается электричествомъ за счетъ владельца. Цѣна участкамъ назначена самая общедоступная, начиная отъ 25 коп. за квадрат. сажень или отъ 50 рублей за дачный участокъ въ 200 квадр. сажень.

Льготныя условія.

Не смотря на такую дешевизну участковъ, администрація имѣнія охотно предоставляетъ желающимъ всевозможныя льготы при покупкѣ. Плата по желанію можетъ быть разсрочена на нѣсколько лѣтъ, и притомъ безъ всякихъ процентовъ. Размѣръ взносов и сроки могутъ быть опредѣлены по желанію самого покупателя. Эта льгота применяется не только относительно цѣнныхъ участковъ большаго размѣра, но и при всякомъ отдѣльномъ участкѣ въ 200 квадр. сажень, если только этого пожелаетъ покупатель.

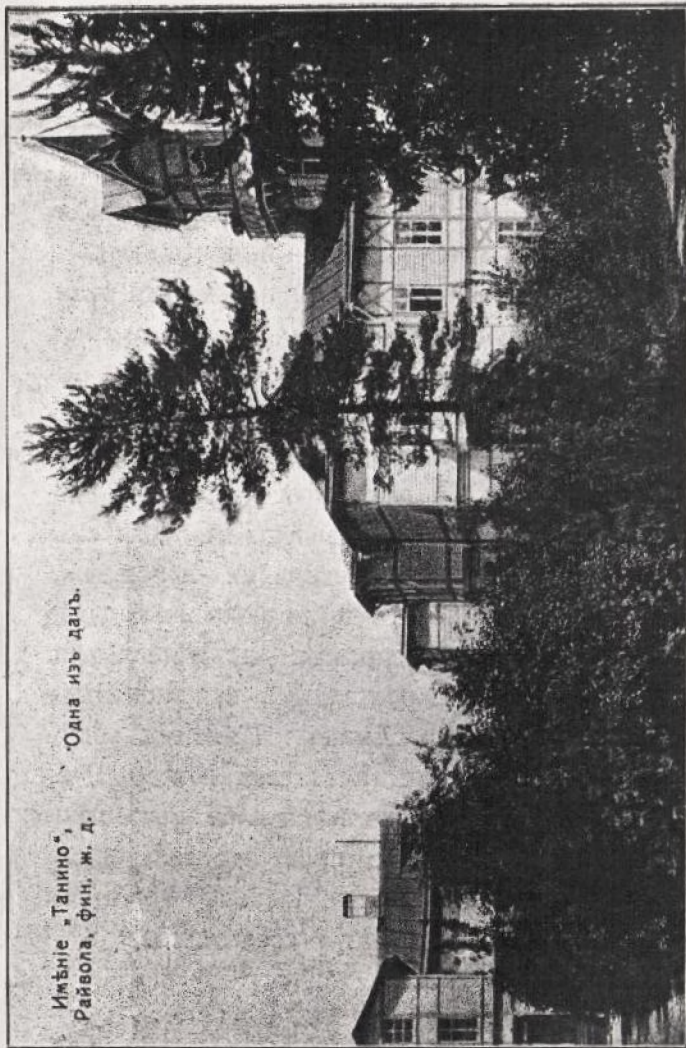
Выстройка дачъ.

Администрація имѣнія „Танино“ въ своемъ стремленіи идти на встрѣчу клиентамъ и облегчить имъ условія пріобрѣтенія, идетъ еще далѣе: она сама, своими средствами, строитъ въ разсрочку и дачи, на землѣ, занятой покупателемъ. Дачи строятся на разныя цѣны, начиная отъ 500 руб. по планамъ, утвержденнымъ покупателемъ, при чемъ образцы плановъ разнаго характера, а также стили и цѣны всегда

имѣются въ Конторѣ. Не смотря на разнообразіе плановъ, всѣ дачи отличаются удобствами расположенія комнатъ, и красотою отдѣлки, всѣ теплы и сухи. Желающіе могутъ даже принести свой собственный планъ, по которому, въ случаѣ соглашенія, можетъ быть произведена постройка, средствами имѣнія. Такимъ образомъ, при періодическомъ, напр. ежемѣсячномъ, весьма небольшомъ взносѣ, по всему вѣроятію не большемъ, чѣмъ та плата за квартиру въ Петербургѣ, которую платилъ до сихъ норъ кліентъ, онъ, по истеченіи извѣстнаго времени, получаетъ дачу въ полную собственность. Само собою разумѣется, что всякій можетъ строиться по собственному вкусу и на собственный счетъ на купленномъ имъ участкѣ. Лѣсные матеріалы продюются на заводѣ И. Л. Галкина у самаго въѣзда въ имѣніе, и Контора охотно дастъ всѣ отвѣты и указанія по приобрѣтенію матеріаловъ.

Удобства.

Какъ Контора уже сообщала, въ имѣніи „Танино“ устроено освѣщеніе дорогъ электричествомъ. Имѣется телефонъ съ Фин-



Имѣніе „Танино“,
Райвола, фин. ж. д.

Одна изъ дачъ.

ляндіей и Петербургомъ, будутъ устроены почтовая и телеграфная станція; чтобы избѣжать, хотя и не далеко, поѣздки за этимъ на станцію „Райвола“. Въ настоящее время вся корреспонденція доставляется въ Контору имѣнія и разносится служащимъ Конторы по дачамъ. Кромѣ вполнѣ свободныхъ прогулокъ по обширнымъ лѣсамъ имѣнія, почти на разстояніи 40 верстъ, въ общее пользование оставленъ живописный берегъ рѣки, подъ названіемъ „Общій паркъ“. Въ немъ проведены многочисленныя дорожки и поставлены изящныя скамейки. Кромѣ того скамейки поставлены въ разныхъ мѣстахъ и по большимъ дорогамъ, а узенькія дорожки для пѣшеходовъ пересекаютъ въ различныхъ направленіяхъ обширныя лѣса „Танина“. Имѣются общественныя купальни. Есть свой докторъ для дачниковъ. У въѣзда въ имѣніе православная церковь. Всякіе продукты въ рядомъ лежащемъ селѣ. Въ недалекомъ будущемъ предполагается открытіе собственныхъ экономическихъ лавокъ.

Развлеченія.

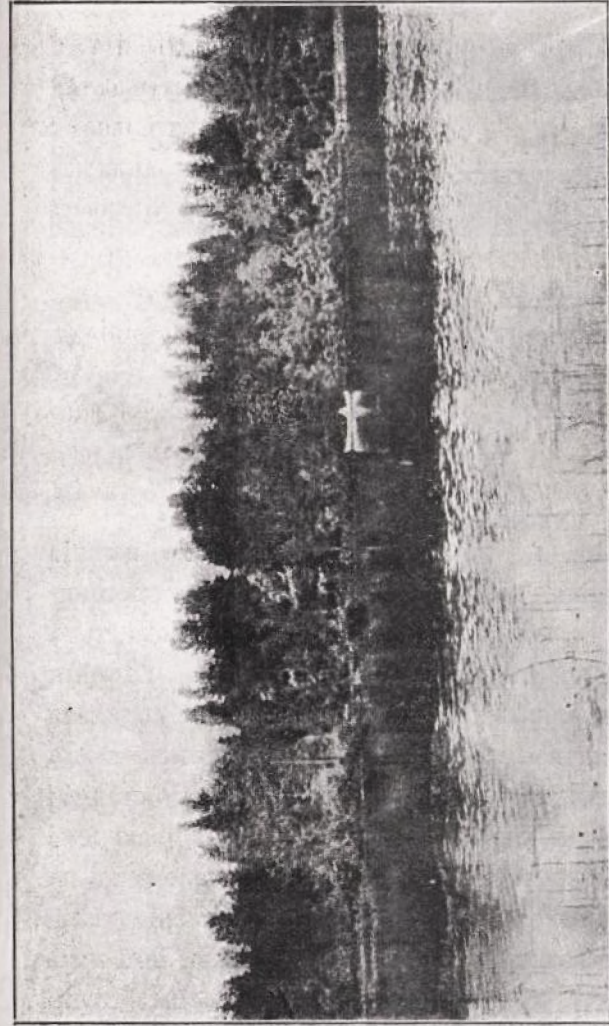
Кромѣ прогулокъ по паркамъ и лѣсамъ а также катанья по рѣкѣ и озеру на лодкахъ, простыхъ и моторныхъ, дачники „Танина“ имѣютъ еще много другихъ развлеченій: лѣса „Танина“ изобилуютъ грибами и ягодами, богаты разнообразной дичью, причемъ допускается охота съ разрѣшенія владѣльца, въ рѣкѣ и озерѣ хорошая рыбная ловля. Въ непродолжительномъ времени будетъ устроена дѣтская площадка для игръ, съ качелями, гимнастикой, гигантскими шагами, площадка для лаунъ-тенниса и футбола для взрослыхъ и пр.

Театръ и курортъ.

Изъ числа всего уже имѣющагося и проектируемаго, нужно отдѣльно упомянуть о театрѣ и курортѣ. Оба они будутъ выстроены въ одномъ изъ живописнѣйшихъ уголковъ „Общаго парка“ на берегу озера. Въ театрѣ могутъ быть даваемы кинематографическія представленія и небольшія пьесы. Театръ будетъ соединенъ крытымъ ходомъ съ Казино, гдѣ предполагается между про-

чимъ библіотека, билліардъ, шахматы и т. д. Планы театра и Казино уже вырабатываются архитекторомъ и въ непродолжительномъ времени будетъ приступлено къ закладкѣ зданій. Рядомъ съ ними будетъ устроено пансіонатъ для пріѣзжающихъ, который будетъ открытъ круглый годъ и будетъ устроенъ сообразно послѣднимъ требованіямъ гигиены и техники.

Что-же касается курорта, то владѣлецъ имѣнія придаетъ этому учрежденію перво-степенное значеніе и желая поставить его на высоту современныхъ научныхъ требованій относительно водо-и-электролечения, леченія воздухомъ и солнцемъ, ведетъ въ настоящее время дѣятельныя совѣщанія съ известными столичными профессорами и клиницистами, принципиально одобрившими его проектъ и обѣщавшими свое содѣйствіе



Имѣніе „Галино“.

Утолокъ на рѣкѣ.



Отзывы прессы:

Журнал „Огонек“ за 1910 г.

Среди дачных мѣстностей имѣніе „Танино“ выдѣляется какъ по тѣмъ достоинствамъ, которыми наградила ее природа, такъ и по тѣмъ усовершенствованіямъ, которыя предприняты владѣльцами, чтобы сдѣлать это дачное мѣсто удобнымъ и пріятнымъ для жизни. Находясь въ 15 минутахъ отъ станціи Райвола, черезъ которую въ сутки проходятъ до 40 поѣздовъ, „Танино“ расположено на южномъ высокомъ берегу широкой рѣки, протекающей 10 верстъ по имѣнію. Всѣ пять тысячъ десятинъ покрыты хорошимъ хвойнымъ лѣсомъ (преимущественно сосна).

Кромѣ рѣки, въ имѣніи находятся нѣсколько озеръ, изъ которыхъ одно—одинадцать верстъ длины. По имѣнію проложены широкія дороги, освѣщенные электричествомъ. Начата постройка курорта, театра и пансіоната. Предполагается открытіе гимназіи, чтобы дать возможность дѣтямъ, не отличающимся сильнымъ здоровьемъ, жить зимою въ благопріятныхъ условіяхъ. Въ ближайшемъ будущемъ желѣзнодорожная станція будетъ устроена въ самомъ имѣніи.

Журналъ „Будьте Здоровы“. № 4, 1911 г.

Увеличивающійся съ каждымъ днемъ ростъ Петербурга все настойчивѣе ставитъ вопросъ для небогатой части населенія о постоянномъ недорогомъ, гигиеническомъ и удобномъ жилищѣ, все сильнѣе гонитъ публику изъ центра города на окраины, а изъ окраинъ въ пригороды и дачныя мѣстности. Но несомнѣнно, что кромѣ экономическихъ, тутъ дѣйствуютъ и многіе другіе факторы. Тутъ и неудобства нашихъ обыкновенныхъ дачъ, и въ связи съ этимъ желаніе имѣть свой собственный уголь и отдохнуть хоть на короткое время „на лонѣ природѣ“ и от-

части возстановить утраченныя силы. Во всякомъ случаѣ несомнѣнно, что гигиеническіе мотивы играютъ тутъ преобладающую роль, такъ какъ каждому извѣстно, что въ городахъ человѣкъ изнашивается скорѣе и обострившаяся до послѣдней степени борьба за существованіе быстрѣе подтачиваетъ нервныя силы. Условія же дачной или деревенской жизни гораздо болѣе благоприятны для сохраненія здоровья.

Около Петербурга встрѣчаются уголки, заслуживающіе самаго серьезнаго вниманія. Такими уголками, какъ извѣстно, очень изобилуетъ Финляндія, и мы въ этомъ отношеніи особенно рекомендуемъ новый дачный поселокъ „Танино“, находящійся въ Финляндіи недалеко отъ Петербурга, рекомендуемъ всѣмъ желающимъ пожить гигиенической спокойной жизнью, среди деревенскаго простора и приволья, вдали отъ города съ его шумомъ и суетой, но тѣмъ не менѣе со многими изъ его удобствъ.

„Танино“ расположено довольно высоко надъ уровнемъ моря, что и понятно, такъ какъ оно находится въ гористой странѣ, а



Большой лугъ.

такъ какъ мѣстность постепенно понижается къ Финскому заливу, то общій склонъ преимущественно Южный и Юго-Западный, что опять таки очень благоприятно въ гигиеническомъ отношеніи

Высота мѣстности, въ связи съ густыми сосновыми лѣсами дѣлаетъ то, что въ „Танинѣ“ замѣчательно чистый воздухъ, хорошо фильтруемый хвойными лѣсами, и туманы здѣсь рѣдки. Болотъ же въ имѣніи совсѣмъ нѣтъ, такъ какъ почва повсемѣстно песчаная и легко пропускающая воду, что препятствуетъ заболоченности. Вслѣдствіе этого нѣтъ и лихорадокъ, ни малярійныхъ, ни простыхъ. Кромѣ того и вѣтры, дующіе здѣсь, препятствуютъ скопленію всяческихъ миазмовъ, а между тѣмъ, они не настолько сильны, чтобы производить непріятное впечатлѣніе, такъ какъ въ свою очередь умѣряются обширными лѣсами. Самый воздухъ, благодаря, этимъ сосновымъ лѣсамъ, насыщенъ кислородомъ и производитъ особое бодрящее ощущеніе. Здѣсь очень хорошо чувствуютъ себя люди переутомленные, нейрастеники, малокровные, выздоравливающіе. Вообще, въ

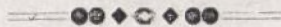
гигиеническомъ отношеніи вся эта мѣстность представляетъ счастливое исключеніе среди окрестностей Петербурга.

Д-ръ П. Зарубинъ.



„Иллюстрація“.

Говоря о живописномъ мѣстоположеніи и красивыхъ уголкахъ имѣнія „Танино“ и не желая подвергнуться упреку въ гелословности, Контора имѣнія помѣстила въ настоящей брошюрѣ нѣсколько иллюстрацій изъ обширной коллекціи фотографическихъ снимковъ, имѣющихся у нея въ распоряженіи. Иллюстраціи эти изображаютъ стдѣльные пункты парка, лѣса, виды на рѣку и озеро, снимки съ дачъ, дороги и просто красивые мѣстечки. При помощи ихъ можно себѣ составить нѣкоторое приблизительное представленіе о томъ, что можно встрѣтить въ имѣніи „Танино“. Для полноты же впечатлѣнія самое лучшее—пріѣхать сюда самому и убѣдиться личнымъ осмотромъ, насколько этотъ уголокъ представляетъ собой счастливое исключеніе среди унылыхъ окрестностей Петербурга.



Имѣніе „Танино“.

Дорога на хуторъ.

Адресъ:

Конторы имѣнія „Танино“ помѣщаются:

1) Главная Контора: С.-Петербургъ, Невскій
просп. № 13, телеф. 122—84; 2) Станція Фин-
ляндской ж. д. „Райвола“ при въѣздѣ въ имѣніе.

Къ свѣдѣнію.

Настоящая брошюра высылается всѣмъ
желающимъ бесплатно. Въ случаѣ желанія
распространить ее между знакомыми, бро-
шюра можетъ быть выслана въ нѣсколькихъ
экземплярахъ, причѣмъ просить указать пот-
ребное количество.

Типографія „УЛЕЙ“, Бирничный пер., 3.