

ХРАМ В ЧЕСТЬ СОШЕСТВИЯ СВЯТАГО ДУХА НА АПОСТОЛОВ
пос. Комарово г. Санкт-Петербург
Восстановление храма, построенного архитектором Н.Н. Никоновым в 1906 году

+
Благословенно.

св. 30.08.2016



Санкт-Петербург, 2016



ПРАВИТЕЛЬСТВО САНКТ-ПЕТЕРБУРГА

**КОМИТЕТ ПО ГОСУДАРСТВЕННОМУ КОНТРОЛЮ, ИСПОЛЬЗОВАНИЮ И ОХРАНЕ
ПАМЯТНИКОВ ИСТОРИИ И КУЛЬТУРЫ**

пл. Ломоносова, д.1, Санкт-Петербург, 191023. Тел. (812) 315-43-03, (812) 571-64-31, факс (812) 710-42-45
e-mail: kgiur@gov.spb.ru http://www.gov.spb.ru
ОКПО 00086941 ОГРН 1037843025527 ИНН/КПП 7832000069/782501001

02 МАЙ 2017 № 01-27-820/17-0-1

На № б/н от 20.04.2017

Вх. № 01-27-820/17-0-0 от 20.04.2017

Вх. № 01-27-821/17-0-0 от 20.04.2017

ЗАКЛЮЧЕНИЕ

Заказчик: Настоятель протоиерей Григорий (Томилов Г.М.) Санкт-Петербург,
пос. Комарово, ул. Цветочная, д.22А

(наименование юридического лица, Ф.И.О. физического лица,
местонахождение (местожительство), ИНН юридического лица)

Адрес объекта: Санкт-Петербург, Курортный район, пос. Комарово, Привокзальная ул.,
участок 9 (северо-западнее пересечения с 4-ой Дачной ул. и Привокзальной ул.)

(адрес здания/сооружения/земельного участка/иного объекта, в отношении
которого планируется проведение работ)

Проектная документация «Эскизный проект восстановления утраченной доминанты –
церкви Святого Духа в поселке Комарово. Выполнена ООО «Мастерские Андрея
Анисимова» в 2017 году (вх.01-27-821/17-0-0 от 20.04.2017).

(номер, серия, наименование)

Обосновывающая документация (историческая справка, опорный план, фотофиксация):

Историческая справка, опорный план, фотофиксация в составе проектной документации
(вх.01-27-820/17-0-0 от 20.04.2017)

(номера, серии, наименования)

Режим зоны охраны, в границах которой расположен земельный участок, здание,
сооружение:

земельный участок расположен в границах единой зоны регулирования застройки и
хозяйственной деятельности Курортного района Санкт-Петербурга, пос. Комарово
ЗРЗ(38)21

Согласно подпункту 18.2.3 раздела 18 режима использования земель в границах
единой зоны регулирования застройки и хозяйственной деятельности:

Строительство, реконструкция зданий, строений и сооружений, допускаемые
Режимами, за исключением случаев строительства, реконструкции индивидуальных
жилых домов, могут осуществляться после получения положительного заключения
государственного органа охраны объектов культурного наследия.

Согласно подпункту 5.8.2.2 Приложения 1 режима использования земель в
границах единой зоны регулирования застройки и хозяйственной деятельности:

Элементы исторической ландшафтно-композиционной структуры:

б) доминанта (утраченная): церковь Св. Духа. Рекомендуется восстановление
доминирующих качеств в окружающей среде.

(согласно Закону Санкт-Петербурга от 19.01.2009 № 820-7, в том числе
указывается соответствующая норма, предусматривающий необходимость получения
заключения)

По результатам рассмотрения представленных документов и их анализа на предмет:

воздействия проектируемого объекта на объекты (выявленные объекты)

культурного наследия, исторические здания, сооружения, ценные

элементы планировочной и ландшафтно-композиционной структуры,

архитектурное решение и стилистические характеристики исторических зданий, сооружений, сохранность исторической среды, а также ландшафтообразующую и средообразующую растительность, расположенную в границах зон охраняемого природного ландшафта.

воздействия планируемых работ на сохранность исторической среды
(нужное отметить - "V")

КГИОП принято решение о выдаче ЗАКЛЮЧЕНИЯ (выбрать нужное)

о соответствии режиму использования земель в границах зон охраны объектов культурного наследия Порядка подготовки заключений в соответствии с требованиями Закона № 820-7

Проектом предполагается: восстановление утраченной доминанты – церкви Св. Духа в поселке Комарово

Проектная документация соответствует режиму ЗРЗ(38)21 Курортного района Санкт-Петербурга, пос. Комарово.

Начальник Управления зон охраны
объектов культурного наследия

Е.А. Козырева



ЭСКИЗНЫЙ ПРОЕКТ
ВОССТАНОВЛЕНИЯ УТРАЧЕННОЙ ДОМИНАНТЫ -
ЦЕРКВИ СВЯТОГО ДУХА В ПОСЁЛКЕ КОМАРОВО.

по адресу: г. Санкт-Петербург, пос. Комарово,
ул. Привокзальная, участок 9, (северо-западнее 4-й Дачной улицы и Привокзальной улицы)



МОСКВА, 2017.

СОДЕРЖАНИЕ.

1. СОДЕРЖАНИЕ.....	1
2. ТЭП.....	2
3. Пояснительная записка.....	3
4. Ситуационная схема.....	4
5. Генплан.....	5
6. План основного этажа.....	6
7. Южный фасад.....	7
8. Западный и восточный фасады.....	8
9. Продольный разрез.....	9
10. Вид 1.....	10
11. Вид 2.....	11

Взам. инв. №

Подп. и дата

Инв. № подл.

Изм.	Кол.уч.	Лист	№ док.	Подпись	Дата

390-78-16

ТЕХНИКО-ЭКОНОМИЧЕСКИЕ ПОКАЗАТЕЛИ

Площадь участка - 3560 кв.м
 Площадь застройки храма - 440 кв.м
 Общая площадь храма - 390 кв.м
 (в том числе хоры - 70 кв.м)
 Строительный объем:
 - выше +0.000 - 3300 куб.м
 - ниже +0.000 - 900 куб.м
 Этажность - 1 этаж+хоры
 Высота храма (от земли) - 27 м

Взаг. инв. №

Подп. и дата

Инв. № подл.

Изм.	Кол.уч.	Лист	№ док.	Подпись	Дата

390-78-16

ПОЯСНИТЕЛЬНАЯ ЗАПИСКА.

ОБОСНОВАНИЕ ПРОЕКТНЫХ РЕШЕНИЙ:

Настоящим проектом предусматривается размещение на данном участке православного храма, ориентировочное местоположение и архитектурный облик которого, соответствует утраченному одноименному храму, построенному по проекту архитектора Н.Н. Никонова в 1906 году.

Актуальность проекта объясняется ростом населения, востребованностью более вместительного православного храма, чем существующее здание. А так же актуальностью восстановления культурно-исторической среды посёлка.

Въезд на территорию осуществляется с юго-западной стороны участка, с возможностью сквозного проезда для пожарных машин. Храм предполагается разместить продольным фасадом вдоль ул. Новая, параллельно существующей аллее. С юга от аллеи возможно размещение парковочных мест. На участке предусматриваются дорожки с плиточным мощением с сохранением существующих направлений.

Основная идея архитектурного и объемно-планировочного решения – это восстановление по историческим материалам утраченного храма. Основные габариты храма в плане: 32 м в длину и 16 в ширину, что соответствует размерам 15 и 7,5 саженей по архивным данным. Высота колокольни до креста 29,8 м, т.е 14 саженей. Объем храма формируют 4 основных части: четверик храма, трапезная часть с хорами, алтарная часть и высокая шатровая колокольня. Из храма предусматривается 4 выхода, которые оформлены сложными деревянными крыльцами. Один из выходов предназначен для доступа маломобильных групп населения (пандус).

Храм венчают 12 глав с крестами. В целом архитектурный облик храма – это синтез неорусского стиля и стиля северный модерн.

Основные ограждающие конструкции храма (наружные стены) предлагается выполнить из лёгких энергосберегающих негорючих материалов, с последующей отделкой деревом, т.к. согласно пожарно-технической классификации класс функциональной пожарной опасности храма Ф 2.2(пп.б) п.2 ч.1 ст.32 от 22.07.2008 №123-ФЗ)

Согласно действующим документам по пожарной безопасности храм допустимо выполнять из горючих несущих конструкций при пожарно-технической высоте не более 3м (таб.6.14 СП2.13130.2012), а этот показатель в данном проекте – 8 м.

Отделка цокольной части – натуральный камень крупных габаритов. Все возможные элементы сложных крыш, а так же рисунок некоторых частей "в шашку", так же предлагается максимально восстановить по историческим данным. Все декоративные элементы отделки выполняются так же в соответствии в архивными фотографиями и на основе изучения аналогов сохранившихся зданий данного стиля начала 20 века.

Взам. инв. №

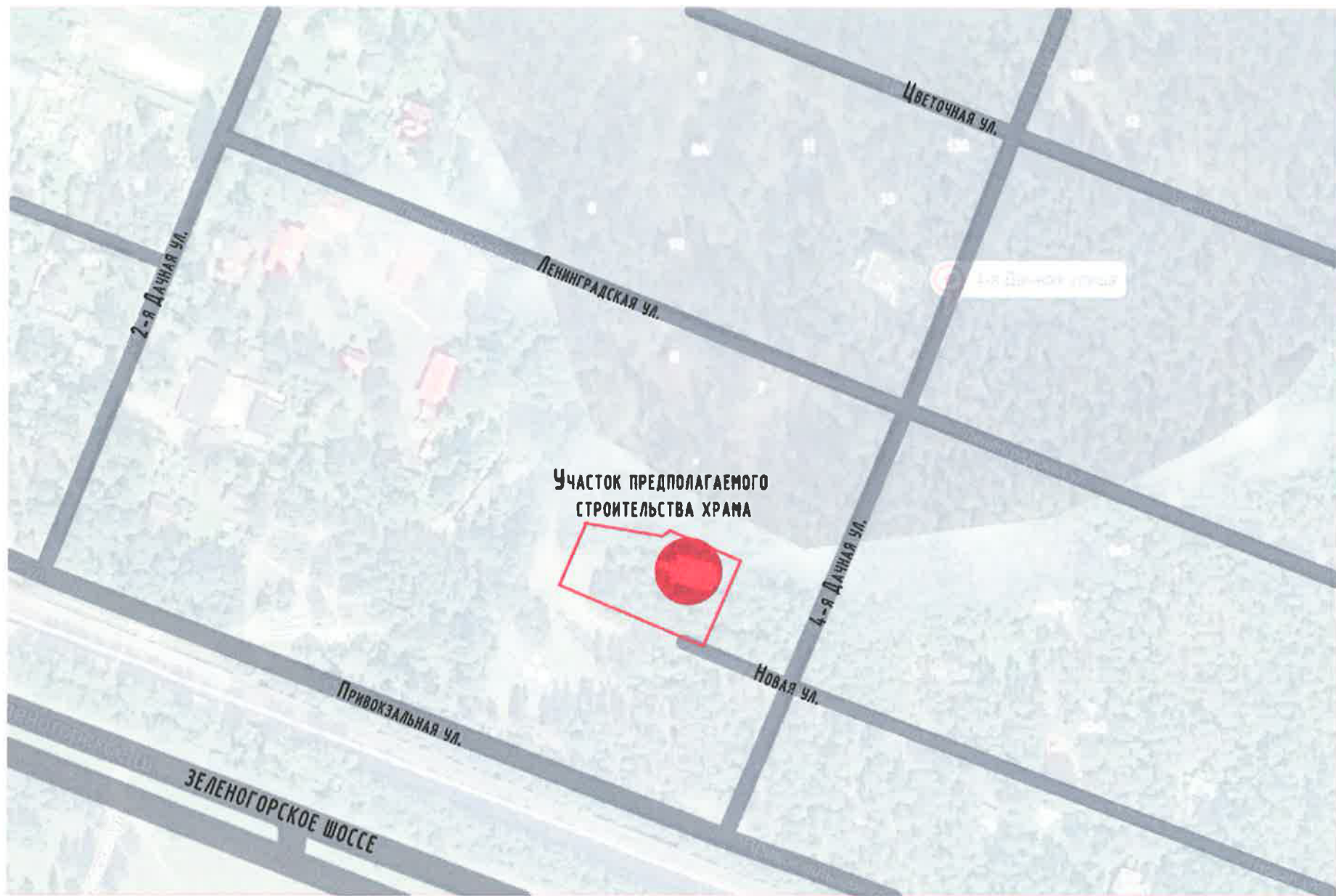
Подп. и дата

Инв. № подл.

Изм.	Кол.уч.	Лист	№ док.	Подпись	Дата

390-78-16

СИТУАЦИОННАЯ СХЕМА.



Участок предполагаемого
строительства храма

Инв. № подл.	
Подп. и дата	
Взам. инв. №	

Изм.	Кол.уч.	Лист	№ док.	Подпись	Дата

390-78-16

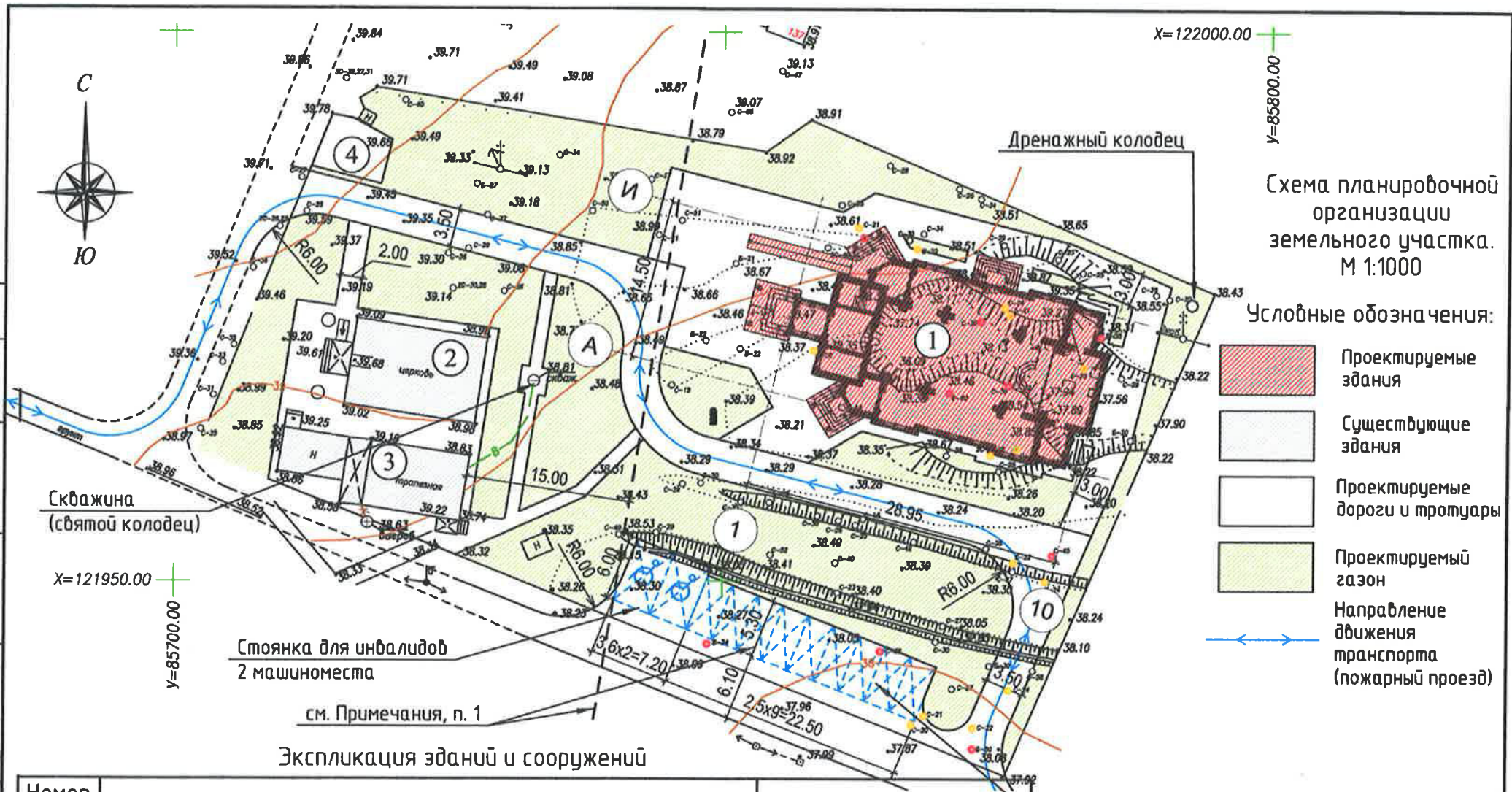


Схема планировочной организации земельного участка.
М 1:1000

Условные обозначения:

- Проектируемые здания
- Существующие здания
- Проектируемые дороги и тротуары
- Проектируемый газон
- Направление движения транспорта (пожарный проезд)

Стоянка для инвалидов
2 машиноместа

см. Примечания, п. 1

Экспликация зданий и сооружений

Стоянка
9 машиномест

Номер на плане	Наименование	Примечание
1	Храм	Проектируемый
2	Церковь	Существующая
3	Трапезная	Существующая
4	Иконная лавка	Перспективная

Примечания:

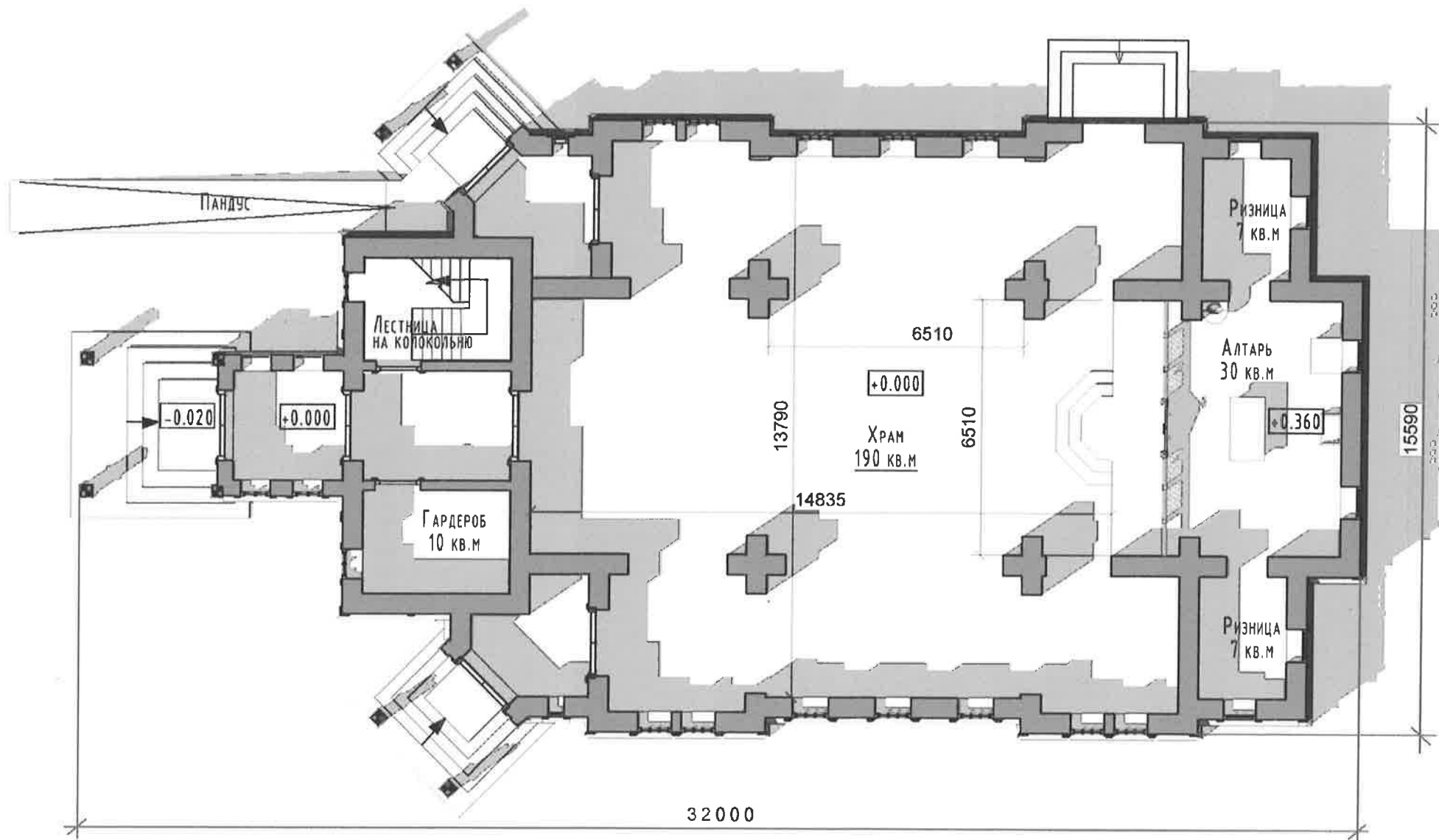
1. Минимальное расстояние между существующим зданием (V степени огнестойкости, СЗ класс пожарной опасности) и автостоянкой 15 м (п.6.11.2 СП 4.13130.2013).
Минимальные размеры машиномест 2,5 х 5,3 м; для инвалидов 3,6 х 6,0 м (п.5.15 СП 113.13330.2012).
Количество машиномест для инвалидов не менее 10% от общего количества машиномест (п.4.2.1 СП 59.13330.2012).

Взам. инв. №

Подл. и дата

Инв. № подл.

План основного этажа

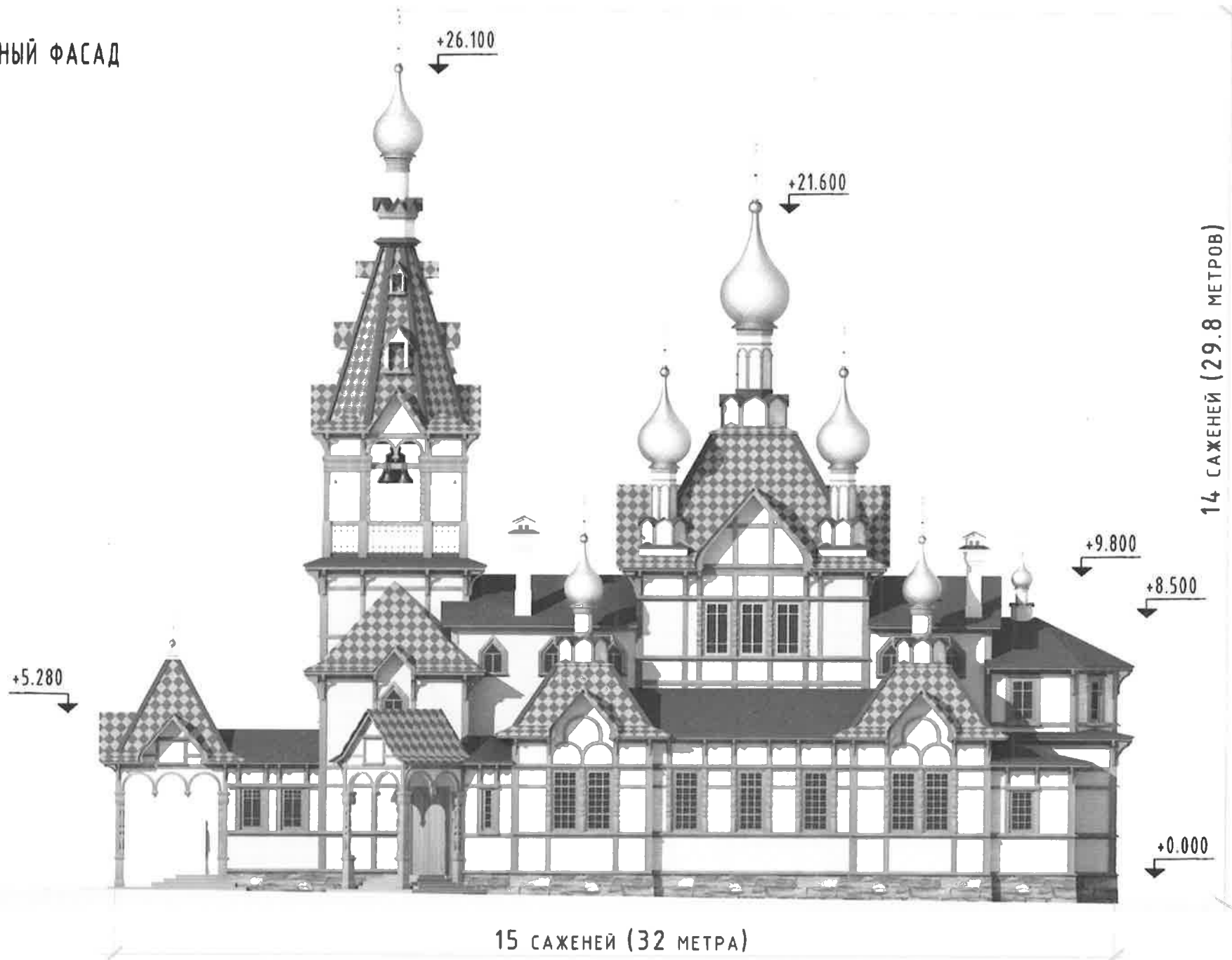


Инв. № подл.	Подп. и дата	Взам. инв. №
--------------	--------------	--------------

Изм.	Кол.уч.	Лист	№ док.	Подпись	Дата

390-78-16

ЮЖНЫЙ ФАСАД



Взам. инв. №

Подл. и дата

Инв. № подл.

*Северный фасад симметричен южному фасаду

Изм.	Колуч.	Лист	№ док.	Подпись	Дата

390-78-16

Видовой кадр 1



Взам. инв. №

Побл. и дата

Инв. № подл.

Изм.	Колуч.	Лист	№ док.	Подпись	Дата

390-78-16

Видовой кадр 2



Взам. инв. №

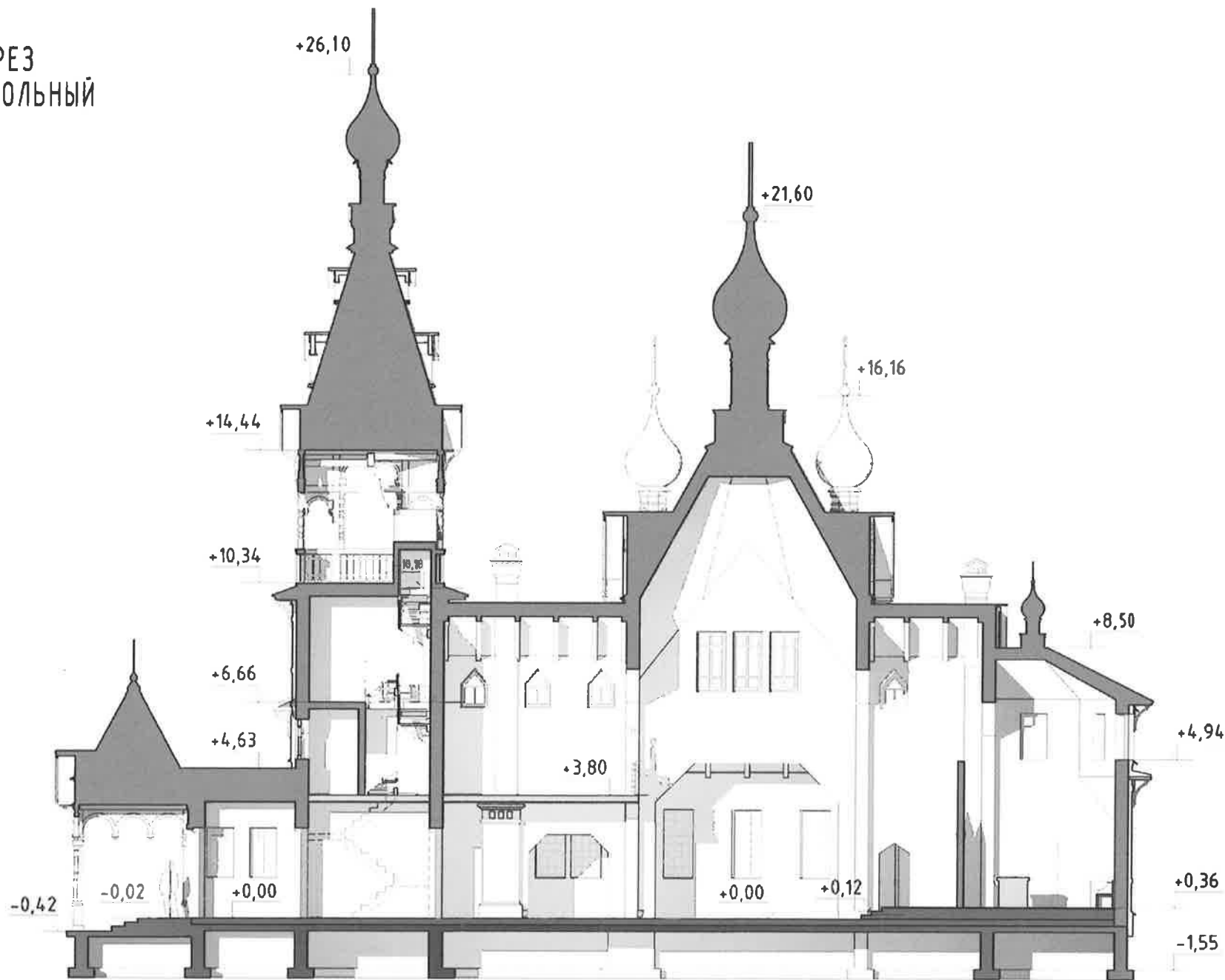
Подл. и дата

Инв. № подл.

Изи.	Кол.уч.	Лист	№ док.	Подпись	Дата

390-78-16

РАЗРЕЗ
ПРОДОЛЬНЫЙ



Взам. инв. №

Подл. и дата

Инв. № подл.

Изм.	Кол.уч.	Лист	№ док.	Подпись	Дата

390-78-16