



ПРАВИТЕЛЬСТВО САНКТ-ПЕТЕРБУРГА  
КОМИТЕТ ПО ГОСУДАРСТВЕННОМУ КОНТРОЛЮ, ИСПОЛЬЗОВАНИЮ  
И ОХРАНЕ ПАМЯТНИКОВ ИСТОРИИ И КУЛЬТУРЫ

РАСПОРЯЖЕНИЕ

окуд

26.07.2016

№ 10-335

**О включении выявленного объекта культурного наследия в единый государственный реестр объектов культурного наследия (памятников истории и культуры) народов Российской Федерации в качестве объекта культурного наследия регионального значения «Жилой дом финской усадьбы», об утверждении границ и режима использования территории объекта культурного наследия**

В соответствии с подпунктом 12 статьи 9.2, статьей 18 Федерального закона от 25.06.2002 № 73-ФЗ «Об объектах культурного наследия (памятниках истории и культуры) народов Российской Федерации», пунктом 3.58-1 Положения о Комитете по государственному контролю, использованию и охране памятников истории и культуры, утвержденного постановлением Правительства Санкт-Петербурга от 28.04.2004 № 651, на основании акта, составленного по результатам государственной историко-культурной экспертизы (рег. КГИОП от 24.12.2014 № 3-10058/1), с учетом решения рабочей группы Совета по сохранению культурного наследия при Правительстве Санкт-Петербурга от 28.11.2014:

1. Включить в единый государственный реестр объектов культурного наследия (памятников истории и культуры) народов Российской Федерации (далее – реестр) в качестве объекта культурного наследия регионального значения памятник «Жилой дом финской усадьбы», 1887 – 1907 гг., расположенный по адресу: Санкт-Петербург, посёлок Ушково, Приморское шоссе, дом 611, литера А.

2. Исключить из Списка вновь выявленных объектов, представляющих историческую, научную, художественную или иную культурную ценность, утвержденного приказом КГИОП от 20.02.2001 № 15, объект «Жилой дом финской усадьбы (деревянный)», расположенный по адресу: Санкт-Петербург, пос. Ушково, Приморское шоссе, 613 (А), числящийся под номером 997 в указанном списке.

3. Утвердить:

3.1. Границы территории объекта культурного наследия регионального значения «Жилой дом финской усадьбы», расположенного по адресу: Санкт-Петербург, посёлок Ушково, Приморское шоссе, дом 611, литера А, согласно приложению № 1 к распоряжению.

3.2. Режим использования территории объекта культурного наследия регионального значения «Жилой дом финской усадьбы», расположенного по адресу: Санкт-Петербург, посёлок Ушково, Приморское шоссе, дом 611, литера А, согласно приложению № 2 к распоряжению.

4. Заместителю председателя КГИОП – начальнику Управления государственного учета объектов культурного наследия обеспечить:

4.1. Направление в Министерство культуры Российской Федерации заявления о регистрации в реестр объекта культурного наследия регионального значения «Жилой дом финской усадьбы», в срок, не превышающий двух месяцев со дня издания распоряжения.

4.2. Направление в Управление Федеральной службы государственной регистрации, кадастра и картографии по Санкт-Петербургу, Комитет по градостроительству и архитектуре копий распоряжения в срок, не превышающий пяти рабочих дней со дня издания распоряжения.

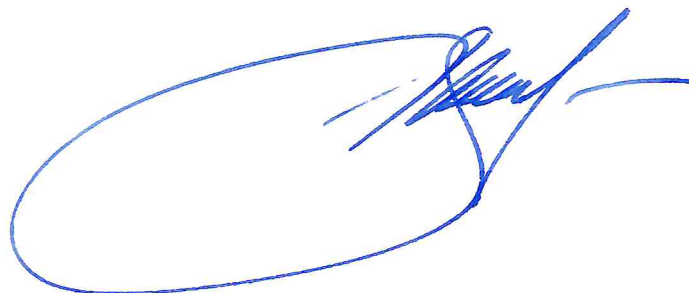
4.3. Уведомление лиц, являющихся собственниками или иными законными владельцами объекта, указанного в пункте 1 распоряжения, о включении объекта культурного наследия в реестр в срок, не превышающий трех рабочих дней со дня издания распоряжения.

4.4. Размещение распоряжения в электронной форме в локальной компьютерной сети КГИОП и его официальное опубликование.

4.5. Внесение соответствующих изменений в «Геоинформационную базу данных по объектам культурного наследия, границам и режимам зон охраны на территории Санкт-Петербурга».

5. Контроль за выполнением распоряжения возложить на заместителя председателя КГИОП – начальника Управления государственного учета объектов культурного наследия.

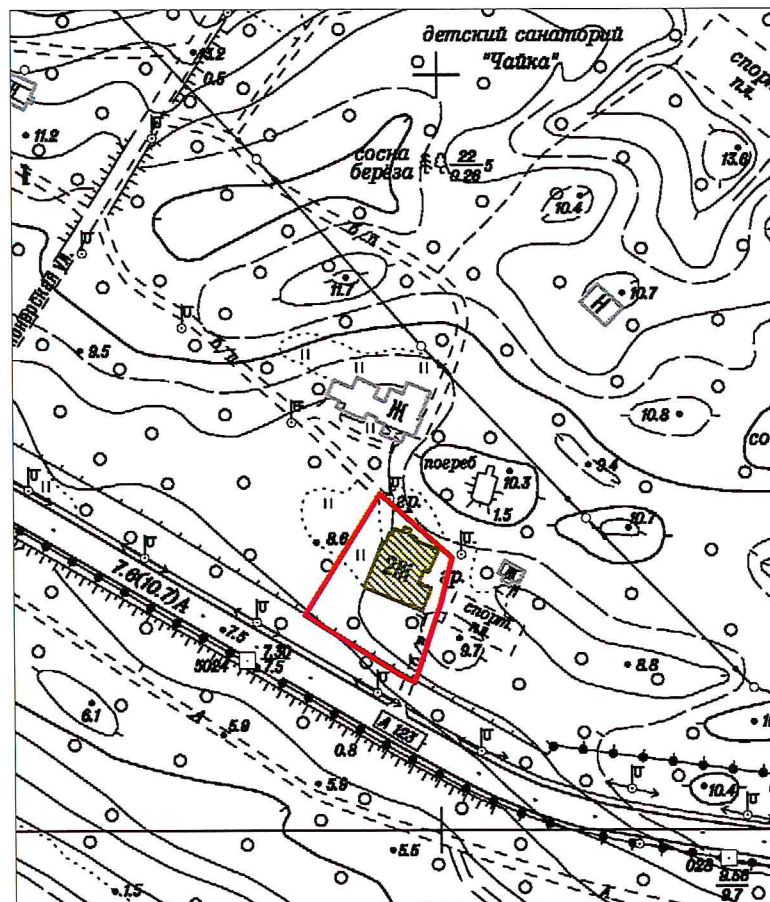
Председатель КГИОП



С.В. Макаров

Границы территории  
объекта культурного наследия регионального значения  
«Жилой дом финской усадьбы»  
(далее – объект культурного наследия),  
расположенного по адресу: Санкт-Петербург, посёлок Ушково, Приморское шоссе, дом 611,  
литера А,

1. Схема границ территории объекта культурного наследия:



Масштаб 1:2000

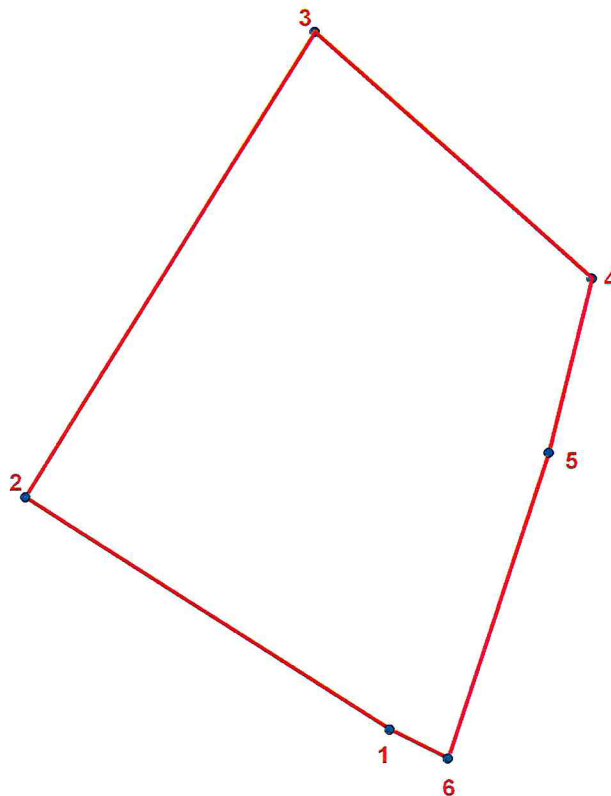
Условные обозначения:

- Граница территории объекта культурного наследия
- Объект культурного наследия

2. Текстовое описание границ территории объекта культурного наследия:

Граница территории объекта культурного наследия регионального значения «Жилой дом финской усадьбы» проходит от точки 1 на северо-запад через территорию участка по прямой линии до точки 2, затем на северо-восток по прямой линии до точки 3, затем на юго-восток по прямой линии до точки 4, затем на юго-запад до точки 5, затем на юго-запад по прямой линии до точки 6, затем от нее до точки 1.

3. Перечень координат поворотных (характерных) точек границ территории объекта культурного наследия:



**УСЛОВНЫЕ ОБОЗНАЧЕНИЯ:**

- Граница территории объекта культурного наследия
- 1 Номер поворотной (характерной) точки

Номер характерной точки	Координаты характерных точек в системе координат, установленной для ведения государственного кадастра объектов недвижимости (км)	
	X	Y
1	2	3
1.	123,0410000	75,3890000
2.	123,0570000	75,3640000
3.	123,0890000	75,3840000
4.	123,0720000	75,4030000
5.	123,0600000	75,4000000
6.	123,0390000	75,3930000

Режим использования территории  
объекта культурного наследия регионального значения

«Жилой дом финской усадьбы»

расположенного по адресу: Санкт-Петербург, посёлок Ушково, Приморское шоссе, дом 611,  
литера А

1. На территории объекта культурного наследия запрещаются строительство объектов капитального строительства и увеличение объемно-пространственных характеристик существующих на территории объекта культурного наследия объектов капитального строительства; проведение земляных, строительных, мелиоративных и иных работ, за исключением работ по сохранению объекта культурного наследия или его отдельных элементов, сохранению историко-градостроительной или природной среды объекта культурного наследия.

2. На территории объекта культурного наследия разрешается ведение хозяйственной деятельности, не противоречащей требованиям обеспечения сохранности объекта культурного наследия и позволяющей обеспечить функционирование объекта культурного наследия в современных условиях.

3. Требования к осуществлению деятельности в границах территории объекта культурного наследия и требования к содержанию и использованию территории объекта культурного наследия устанавливаются законодательством Российской Федерации и Санкт-Петербурга об объектах культурного наследия.