



ПРАВИТЕЛЬСТВО САНКТ-ПЕТЕРБУРГА
КОМИТЕТ ПО ГОСУДАРСТВЕННОМУ КОНТРОЛЮ, ИСПОЛЬЗОВАНИЮ
И ОХРАНЕ ПАМЯТНИКОВ ИСТОРИИ И КУЛЬТУРЫ

РАСПОРЯЖЕНИЕ

окуд

13.11.2017

№ 516-р

**О включении в перечень
выявленных объектов
культурного наследия объекта,
обладающего признаками объекта культурного наследия
«Дача Ридингер» и об утверждении границ территории
объекта культурного наследия**

В соответствии с пунктом 4 статьи 16.1 Федерального закона от 25.06.2002 № 73-ФЗ «Об объектах культурного наследия (памятниках истории и культуры) народов Российской Федерации» (далее - Федеральный закон) и статьей 12.1 Закона Санкт-Петербурга от 12.07.2007 № 333-64 «Об охране объектов культурного наследия в Санкт-Петербурге», в связи с поступлением в КГИОП заявления от 24.08.2017 рег. № 01-31-976 о включении в единый государственный реестр объектов культурного наследия (памятников истории и культуры) народов Российской Федерации объекта «Дача Ридингер», обладающего признаками объекта культурного наследия, расположенного по адресу: Санкт-Петербург, посёлок Репино, Приморское шоссе, дом 394, корпус 6, литера Л, и на основании заключения по установлению историко-культурной ценности объекта, обладающего признаками объекта культурного наследия:

1. Включить в перечень выявленных объектов культурного наследия объект, обладающий признаками объекта культурного наследия «Дача Ридингер», расположенный по адресу: Санкт-Петербург, посёлок Репино, Приморское шоссе, дом 394, корпус 6, литера Л.
2. Исключить объект, указанный в пункте 1 распоряжения, из списка объектов, обладающих признаками объектов культурного наследия.
3. Утвердить границы территории выявленного объекта культурного наследия «Дача Ридингер», расположенного по адресу: Санкт-Петербург, поселок Репино, Приморское шоссе, дом 394, корпус 6, литера Л, согласно приложению к распоряжению.

4. Заместителю председателя КГИОП - начальнику Управления организационного обеспечения, систематизации и государственного учета объектов культурного наследия обеспечить:

4.1. Направление собственнику и (или) иному законному владельцу объекта, указанного в пункте 1 распоряжения, уведомления о необходимости выполнения требований к содержанию и использованию выявленного объекта культурного наследия, определенных пунктами 1 - 3 статьи 47.3 Федерального закона, с приложением копии распоряжения в срок не более трех рабочих дней.

4.2. Направление в Управление Федеральной службы государственной регистрации, кадастра и картографии по Санкт-Петербургу копии распоряжения в срок не более пяти рабочих дней.

4.3. Внесение соответствующих изменений в «Геоинформационную базу данных по объектам культурного наследия, границам в режимах зон охраны на территории Санкт-Петербурга».

5. Контроль за выполнением распоряжения возложить на заместителя председателя КГИОП - начальника Управления организационного обеспечения, систематизации и государственного учета объектов культурного наследия.

Председатель КГИОП



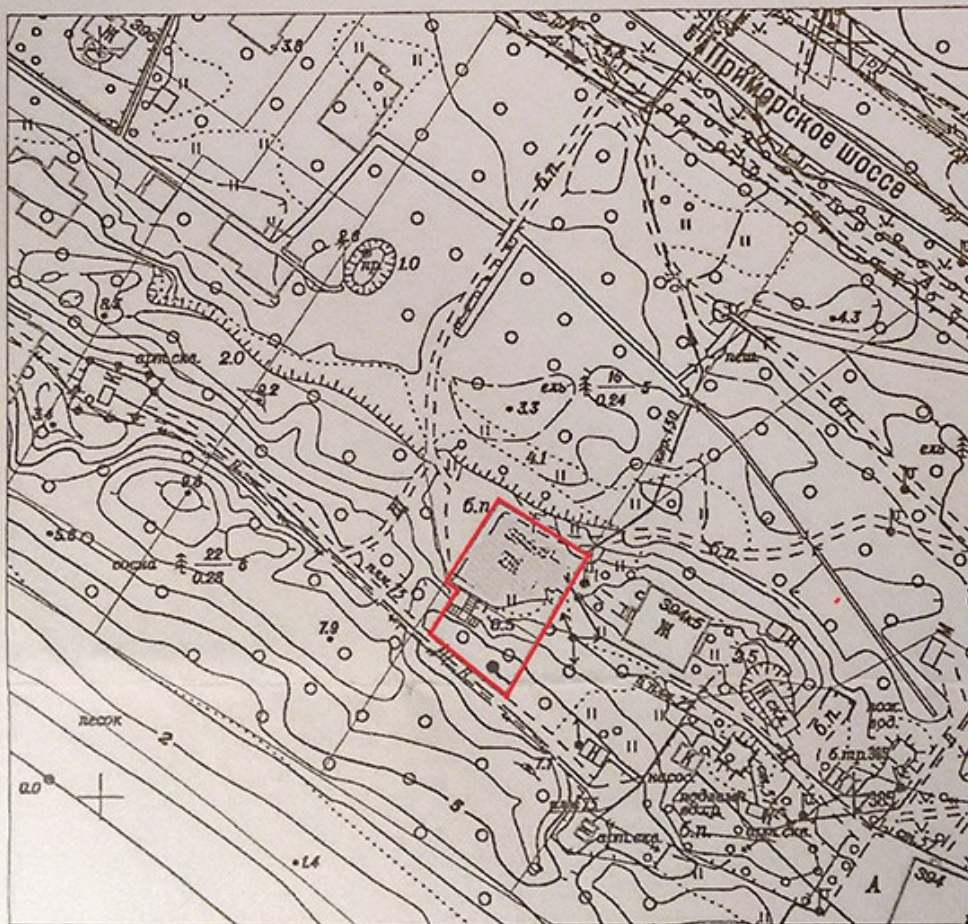
С.В. Макаров

от 13.11.2017 № 516-р

Границы территории
выявленного объекта культурного наследия
«Дача Ридингер»,
(далее – объект культурного наследия),

расположенного по адресу: Санкт-Петербург, Репино, Приморское шоссе, дом 394,
корпус 6, литера Л

1. Схема границ территории объекта культурного наследия:



Масштаб 1:2000

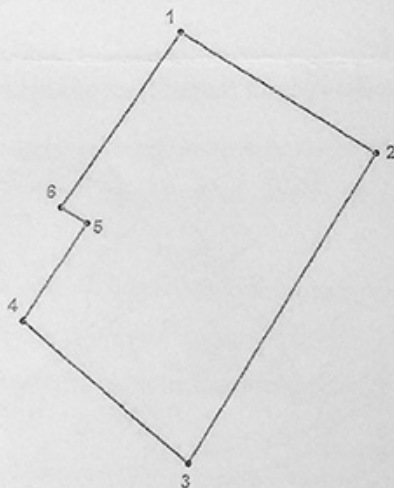
Условные обозначения:

- Граница территории выявленного объекта культурного наследия
- Выявленный объект культурного наследия

2. Текстовое описание границ территории объекта культурного наследия:

Граница территории выявленного объекта культурного проходит от точки 1 до точки 2 на юго-восток по границе земельного участка, расположенного по адресу: поселок Решино, Приморское шоссе, дом 394, корпус 5, литера М, имеющего кадастровый номер 78:38:0022101:103, от точки 2 до точки 3 на юго-запад, от точки 3 до точки 4 на северо-запад, от точки 4 до точки 5 на северо-восток, от точки 5 до точки 6 на северо-запад, от точки 6 до точки 1 на северо-восток.

3. Перечень координат характерных точек границ территории объекта культурного наследия:



УСЛОВНЫЕ ОБОЗНАЧЕНИЯ:

- Граница территории выявленного объекта культурного наследия
 • 1 Номер характерной точки

Номер характерной точки	Координаты характерных точек в системе координат, установленной для ведения государственного кадастра объектов недвижимости (км)	
	X	Y
1	2	3
1.	119,2787500	89,3062500
2.	119,2638900	89,3298100
3.	119,2265066	89,3077873
4.	119,2433917	89,2878870
5.	119,2552112	89,2953647
6.	119,2571852	89,2922056