

---

---

П Р И Г О Р О Д Ы  
Л Е Н И Н Г Р А Д А

КУРОРТНЫЙ  
РАЙОН



1 9 5 4

---

---



Щучье озеро в Курортном районе

Библиотека сайта  
terijoki.spb.ru  
13.07.2010

*Верный*

П Р И Г О Р О Д Ы  
Л Е Н И Н Г Р А Д А

# КУРОРТНЫЙ РАЙОН



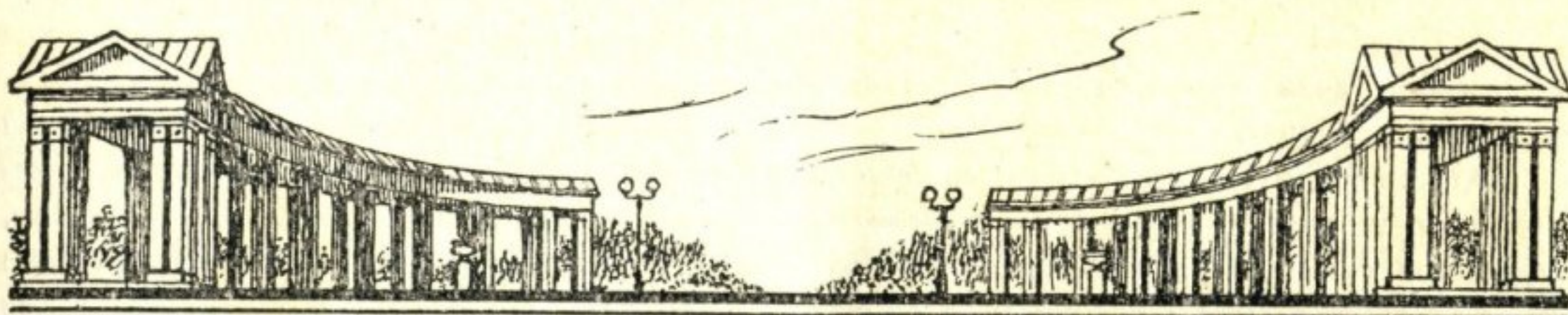
ГОСУДАРСТВЕННОЕ ИЗДАТЕЛЬСТВО  
Л И Т Е Р А Т У Р Ы  
ПО СТРОИТЕЛЬСТВУ И АРХИТЕКТУРЕ  
ЛЕНИНГРАД \* 1954 \* МОСКВА



Щучье озеро в Курортном районе

Библиотека сайта  
terijoki.spb.ru  
13.07.2010

Библиотека сайта  
terijoki.spb.ru  
13.07.2010



северо-западу от Ленинграда, вдоль побережья Финского залива, пролегла через Карельский перешеек асфальтовая лента Приморского шоссе. По обе стороны магистрали — на холмистой гряде и у самого берега — широкой полосой тянутся леса и парки. Здесь в живописных местах, среди зелени, вблизи моря, расположились поселки Курортного района, многочисленные дома отдыха, санатории, пионерские лагеря и другие лечебно-оздоровительные учреждения ленинградской здрав-

ницы, созданной по решению Коммунистической партии и Советского правительства после Великой Отечественной войны.

Курортная зона на Карельском перешейке обладает исключительно благоприятными условиями для отдыха и лечения. Живописная природа, мягкий морской климат, прекрасные пляжи со светлым мелкозернистым песком, сосновый лес, солнечные поляны, тихие озера с их зеркальной гладью — все это привлекает сюда десятки тысяч отдыхающих не только из Ленинграда, но со всех концов страны.

Даже кратковременные вылазки в Курортный район — поездки на вечер или воскресный день являются замечательной, бодрящей зарядкой.

Недаром Зеленогорск, Солнечное, Репино, Комарово и другие поселки ленинградской здравницы стали популярными и излюбленными местами отдыха широких масс трудящихся.

Во время войны все эти места подверглись тяжелым разрушениям. Почти все пришлось восстанавливать, поднимать из руин, создавать заново.

Ленинградские строители и архитекторы много поработали, приложили немало творческих усилий, чтобы благоустроить Курортный район, наладить планомерную его застройку, придать ему нынешний жизнерадостный облик.

За последние годы в районе построено много домов отдыха, зданий других оздоровительных учреждений, жилых домов, дач. Приведены в порядок старые и созданы новые сады и скверы, разбиты цветники, асфальтированы и благоустроены улицы и площади. Большая работа проделана по улучшению сообщения с Ленинградом: электри-

фицирована железная дорога, на трассе ее сооружены светлые станционные павильоны — вокзалы, оборудованы платформы.

Заново асфальтированная приморская автострада украшена скульптурой, художественными вазами, беседками, террасами, фонтанами; отдельные участки отгорожены нарядными оградами. Это архитектурное убранство, красиво сочетающееся с природным окружением, из года в год обогащается и совершенствуется.

\*

Ряд мест на Карельском перешейке связан с жизнью и революционной деятельностью В. И. Ленина.

После событий 16(3) июля 1917 года Владимир Ильич скрывался от ищеек контрреволюционного Временного правительства неподалеку от нынешнего Курортного района — в Разливе, близ Сестрорецка.

Это убежище Ленина превращено в музей и бережно сохраняется. Домик, где жил Владимир Ильич, приподнят и поставлен на цементную подушку. Стены и другие деревянные части пропитаны особым составом, предохраняющим дерево от порчи. В комнатах музея размещены предметы домашнего

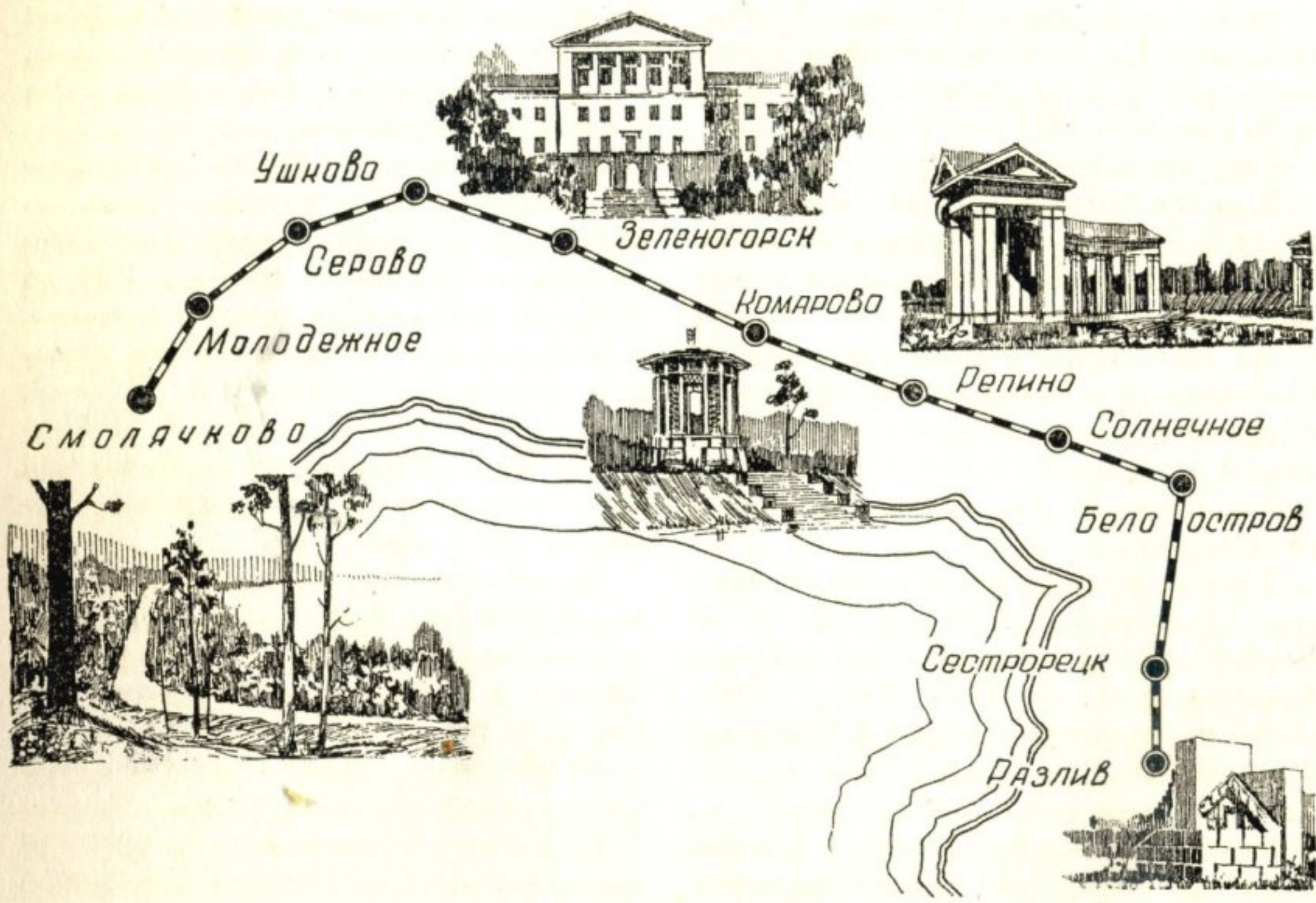


Схема Курортного района

обихода в том виде, как это было в 1917 году. На месте исторического ленинского шалаша, по проекту архитектора А. И. Гегелло, в 1927 году сооружен гранитный шалаш-памятник.

В начале сентября 1917 года, когда скрываться в Разливе стало невозможно, Ленин перебрался на станцию Удельная и оттуда под видом кочегара выехал на паровозе вглубь перешейка. На некоторое время он поселился вблизи нынешнего Зеленогорска — в деревне Ялкала, названной теперь Ильичево. В этой деревне сохранился маленький домик, в котором жил Ленин. Здесь тоже устроен музей.

Тысячи советских людей и друзей из-за рубежа ежегодно приезжают в Разлив и Ильичево, чтобы повидать места, где жил и работал гений революции, великий основатель Коммунистической партии и Советского государства.

Въезд в Курортный район со стороны Ленинграда оформлен парадными пропелеями, за которыми начинается поселок Солнечное. Тут находятся дома отдыха «Взморье», «Кировец», «Солнечная горка». Расположен-

ное на возвышенности здание «Солнечной горки» построено в виде высокого терема. С верхней площадки у здания открывается прекрасный вид на море.

За Солнечным — Репино, получившее свое название в честь великого русского художника И. Е. Репина, который жил и творил здесь в течение 30 лет — с 1900 по 1930 гг.; здесь же он умер и похоронен. В усадьбе Репина, в его знаменитых «Пенатах» бывали А. М. Горький, В. В. Стасов, В. Г. Короленко, И. П. Павлов, Д. И. Менделеев, Ф. И. Шаляпин, В. В. Маяковский и другие выдающиеся деятели русской литературы, науки и искусства.

Во время войны «Пенаты», превращенные в 1940 году в музей, были разрушены и сожжены. Сейчас проектируется восстановление усадьбы в первоначальном виде. Репинский сад и могилу художника, на которой установлен скромный памятник, посещают многочисленные экскурсии.

В Репине сосредоточены профсоюзные дома отдыха: «Строитель», «Связист», «Обувщик», «Учитель», «Торфяник» и другие. Этот перечень говорит сам за себя: люди самых разнообразных профессий летом

и зимой приезжают в ленинградскую здравницу, чтобы провести здесь свой отпуск, отдохнуть и набраться сил для плодотворного труда.

У берега моря расположена репинская туристская база. Отсюда любители туризма с рюкзаками на плечах отправляются в увлекательные походы по Карельскому перешейку.

Начиная от Репина, участки, прилегающие к Приморскому шоссе, интенсивно застроены дачами. Часть этих уютных домиков, укрытых зеленью, занимают в летние месяцы детские учреждения.

Много дач и в следующем посёлке ленинградской здравницы — Комарове, названном так в честь выдающегося советского ученого, покойного президента Академии наук СССР В. Л. Комарова. Здесь в сосновом лесу построен «академический» дачный городок — красивые и удобные коттеджи для деятелей науки.

Наряду с обычными домами отдыха в Комарове расположены дома творчества: писателей, композиторов, художников, где обеспечены условия для творческой работы.

Возрожден из развалин и значительно преобразился центр Курортного района —

город Зеленогорск. На его богатой зеленью, благоустроенной территории тоже расположены многочисленные дома отдыха: «Ленинград», «Приморье», «Энергетик», «Чародейка», дом отдыха архитекторов, здравница Ленинградского университета и другие.

Среди новых построек в городе наибольший интерес представляет здание средней школы, построенное по проекту архитектора А. А. Афонченко в 1951 году. Возведенное на холме, это здание возвышается над простирающейся перед ним площадью-сквером и формирует своеобразный архитектурный ансамбль.

По перспективному плану развития города-курорта на проспекте Ленина и прилегающих улицах будут построены кварталы жилых домов, ряд предприятий коммунально-бытового обслуживания, дом культуры, кинотеатр, гостиница. Вдоль приморской магистрали появятся новые дома отдыха и санатории. На берегу залива намечено создать яхт-клуб, водные спортивные станции.

Помимо электрифицированной железной дороги и автострады, Ленинград будет связан с Зеленогорском водным путем — регулярными рейсами катеров и теплоходов.

Поселки за Зеленогорском — Ушково, Серово, Смолячково (названные так в честь отважных советских воинов, героически павших в боях за Родину) — зона отдыха детей. Здесь раскинулась широкая сеть пионерских лагерей, детских оздоровительных санаториев и дач, куда выезжают на лето детские сады и детские дома. В этих местах запроектировано создать в ближайшие годы грандиозную пионерскую здравницу — «Северный Артек», где одновременно будут отдыхать 1500 ребят.

Сейчас на территории Курортного района насчитывается более 30 постоянно действующих домов отдыха и санаториев. В ближайшие годы ленинградская здравница еще более расширится.

Наряду с проектами развития Зеленогорска и создания «Северного Артека» намечены планы дальнейшей застройки Солнечного, Репина и других мест.

Большое богатство района — его лесопарковая зона, занимающая площадь почти в 15 тысяч гектаров. Ценнейшим заповедником является Линдуловская или Корабельная роща, заложенная еще в XVIII веке для выращивания корабельного леса вблизи удобного морского пути. В этой роще растут огромные деревья двухсотлетнего возраста.

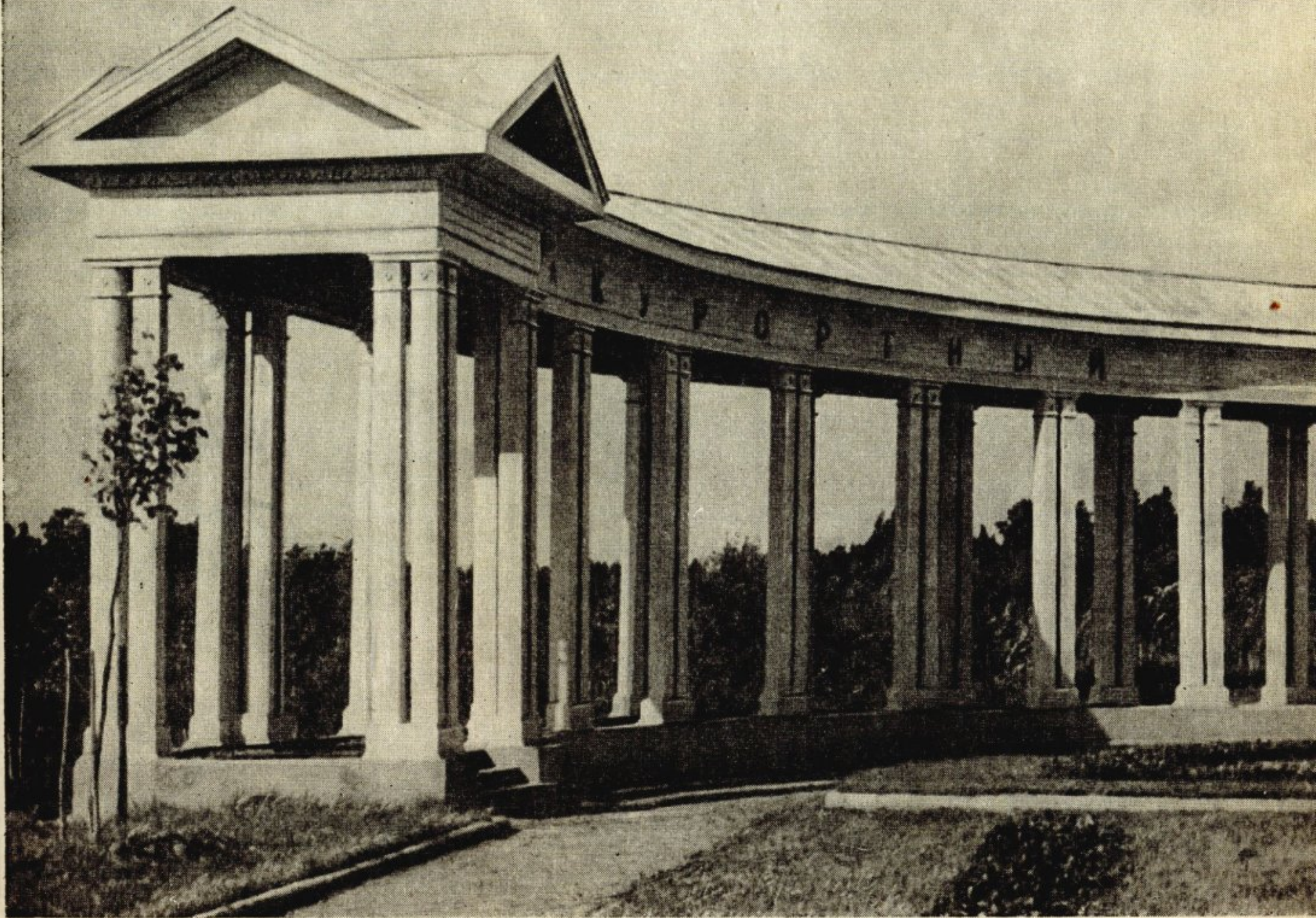
Уже сейчас систематически ведутся и вскоре развернутся еще шире работы по сохранению и приумножению курортной лесопарковой зоны.

Много труда предстоит вложить в дело дальнейшего благоустройства Курортного района строителям и архитекторам, садоводам и лесоведам.

Создание и развитие ленинградской здравницы — яркое проявление заботы Коммунистической партии и Советского правительства об отдыхе и укреплении здоровья трудящихся.







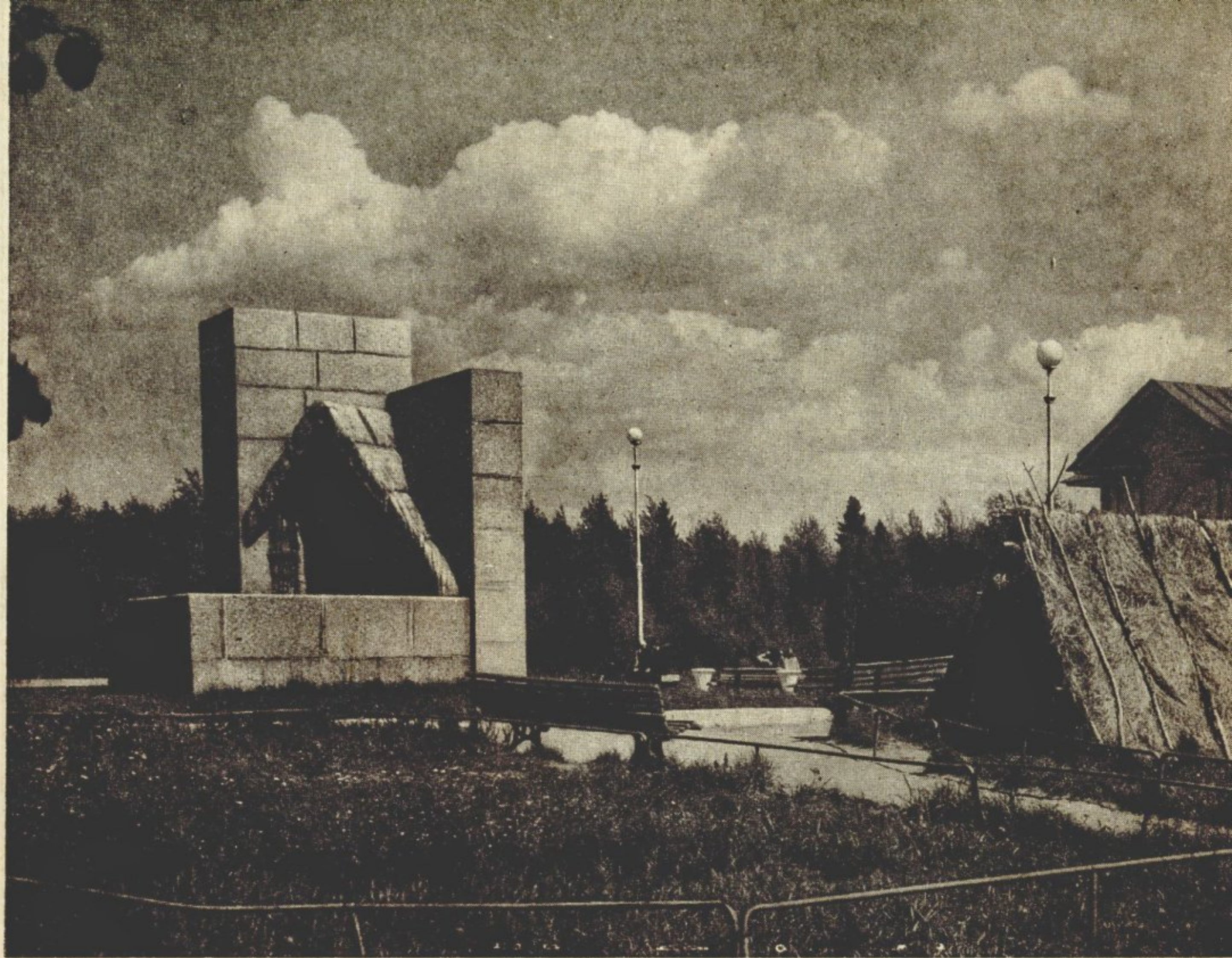
Въезд в Курортный район. Фрагмент



Домик-музей В. И. Ленина в Ильичеве

Библиотека сайта  
terijoki.spb.ru  
13.07.2010

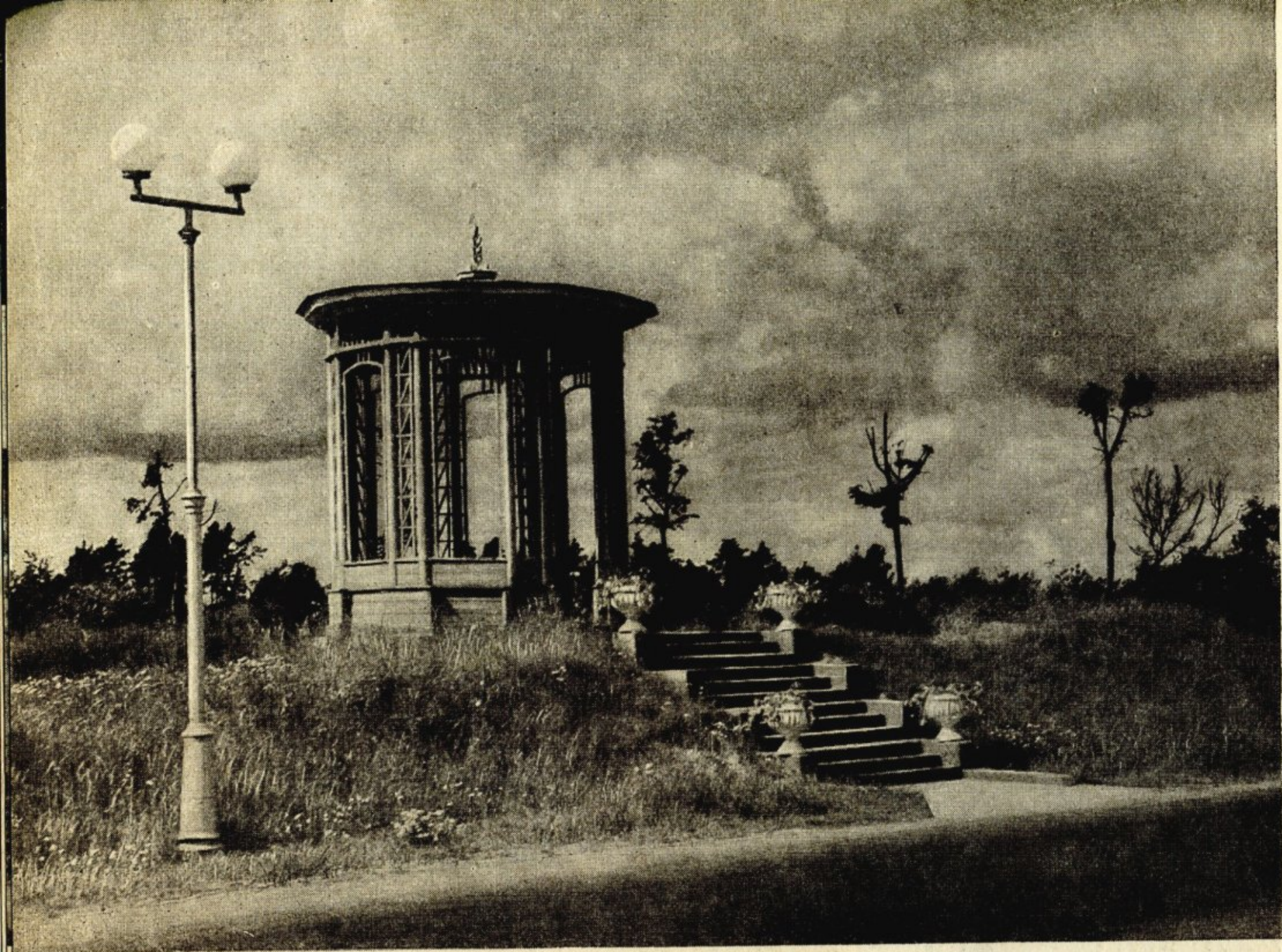
11



Ленинский памятник-шалаш в Разливе (архитектор А. И. Гегелло)

Библиотека сайта  
terijoki.spb.ru  
13.07.2010

✓



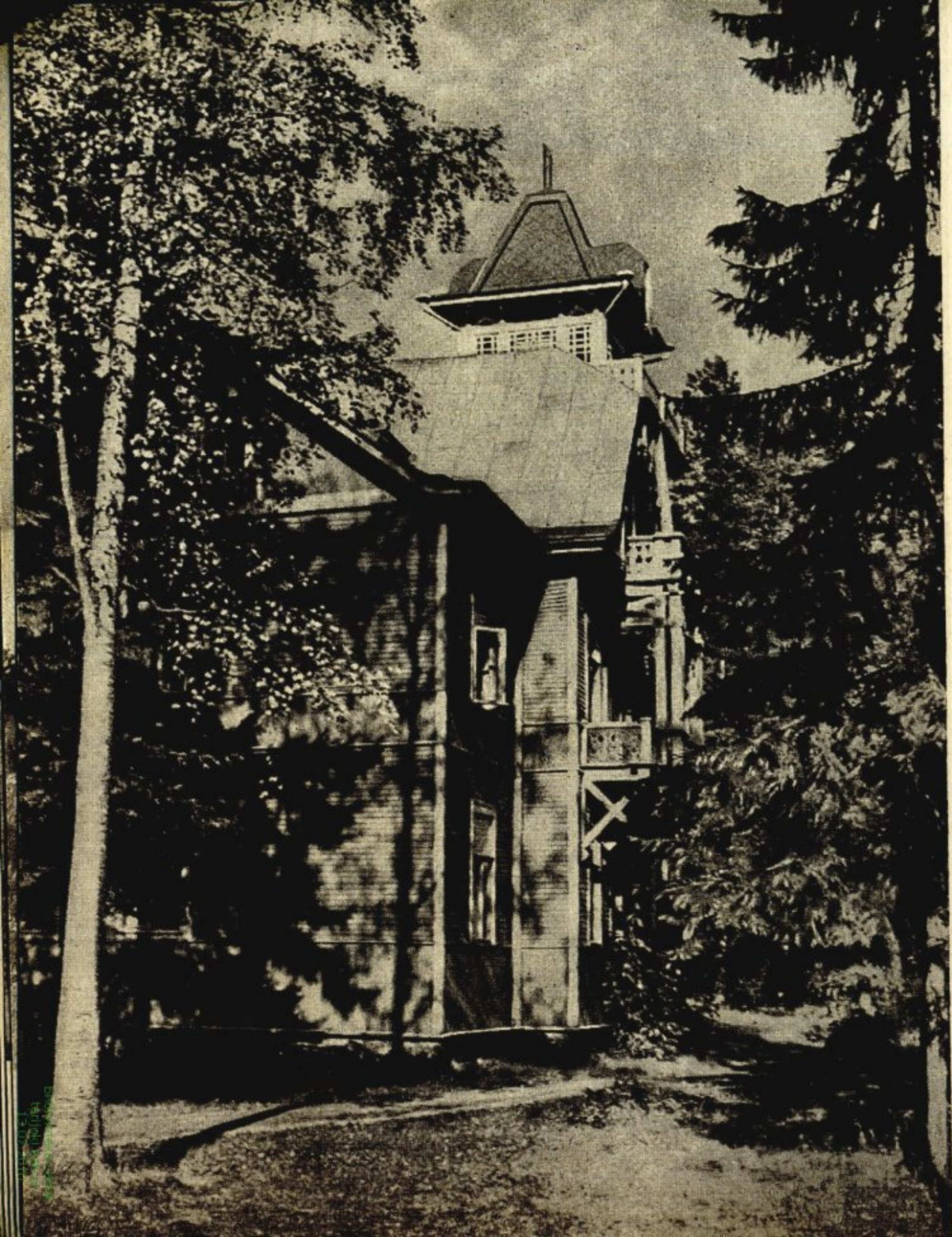
Беседка на приморской автостраде

Дом отдыха «Солнечная горка»  
в Солнечном



Библиотека сайта  
tenjoki.spb.ru  
13.07.2010

Библиотека сайта  
tenjoki.spb.ru  
13.07.2010



Дом отдыха «Строитель» в Репине

Одно из зданий

Библиотека сайта  
[terijoki.spb.ru](http://terijoki.spb.ru)

13.07.2010



У памятника И. Е. Репину в «Пенатах»



Дом отдыха «Строитель»

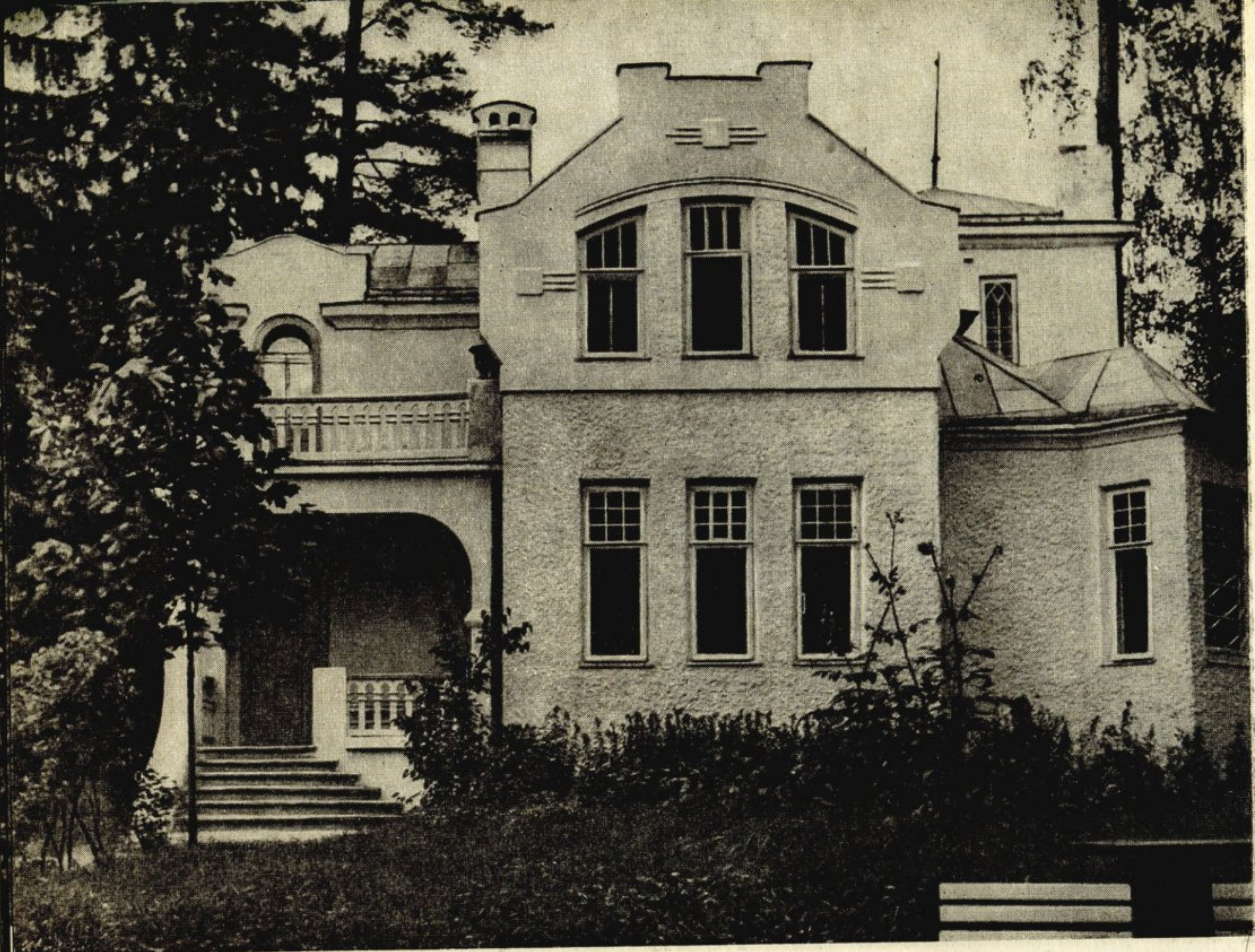




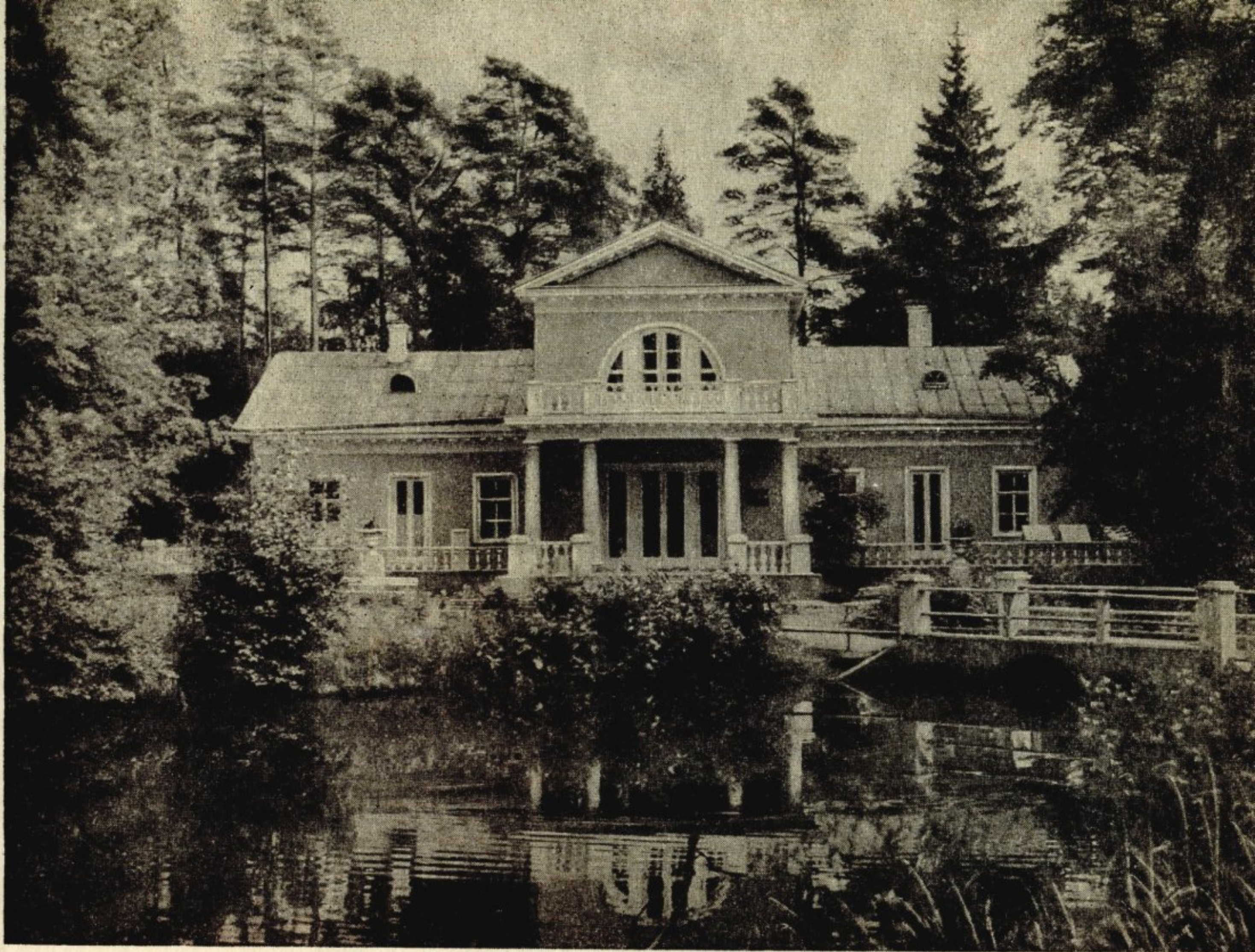
Дача в Комарове



Один из коттеджей «академического» городка



Гостиница «Снежинка»



Гостиница «Ривьера»



На перекрестке дорожек



Дом отдыха архитекторов в Зеленогорске

Дом отдыха «Чародейка»



Библиотека сайта  
retjoki.spb.ru  
13.07.2010

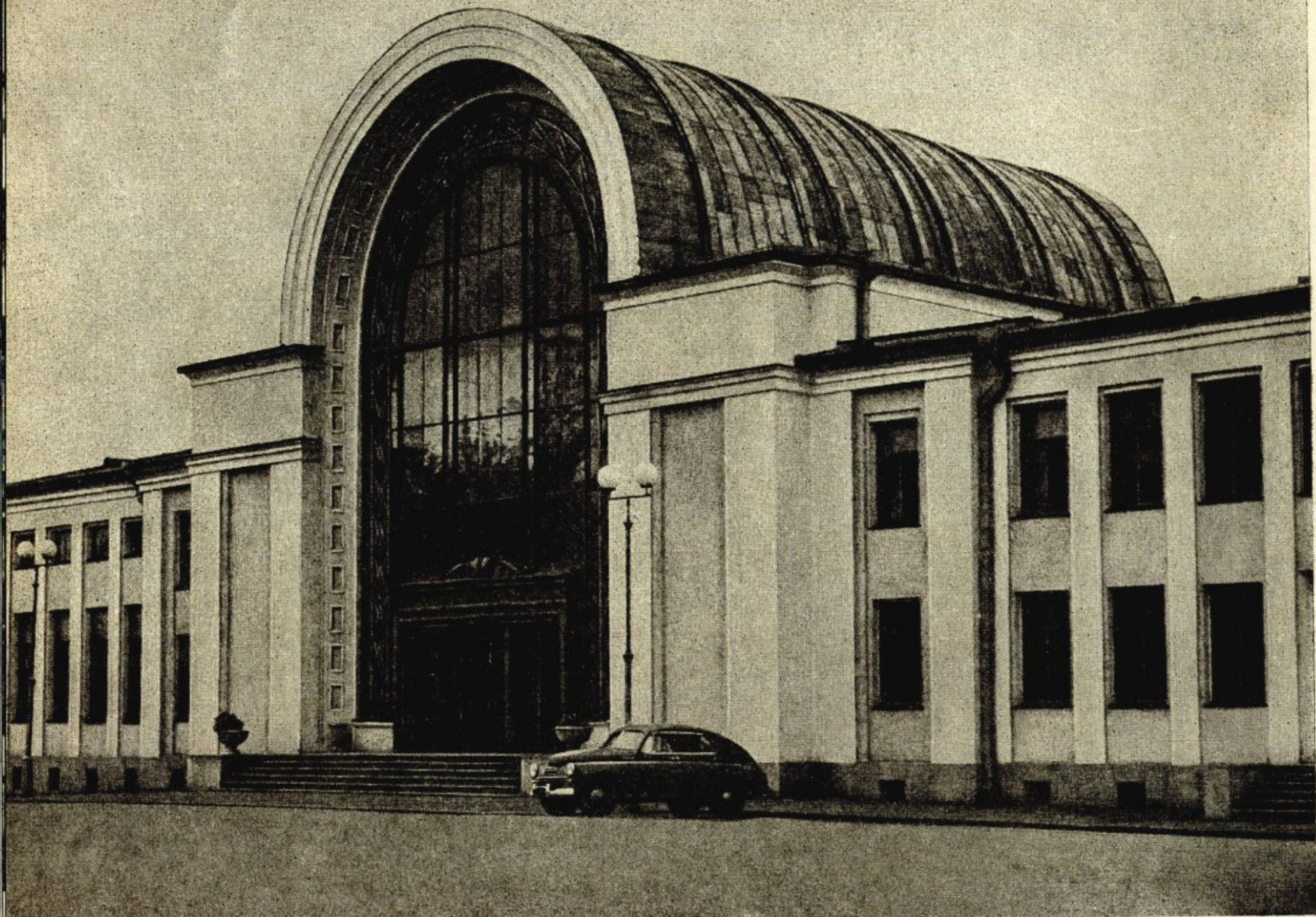


Жилой дом в Зеленогорске





Школа в Зеленогорске (архитектор А. А. Афонченко)



Вокзал в Зеленогорске (бригада архитекторов во главе с А. А. Гречаниновым)



Над заливом



Санаторий «Северная Ривьера»

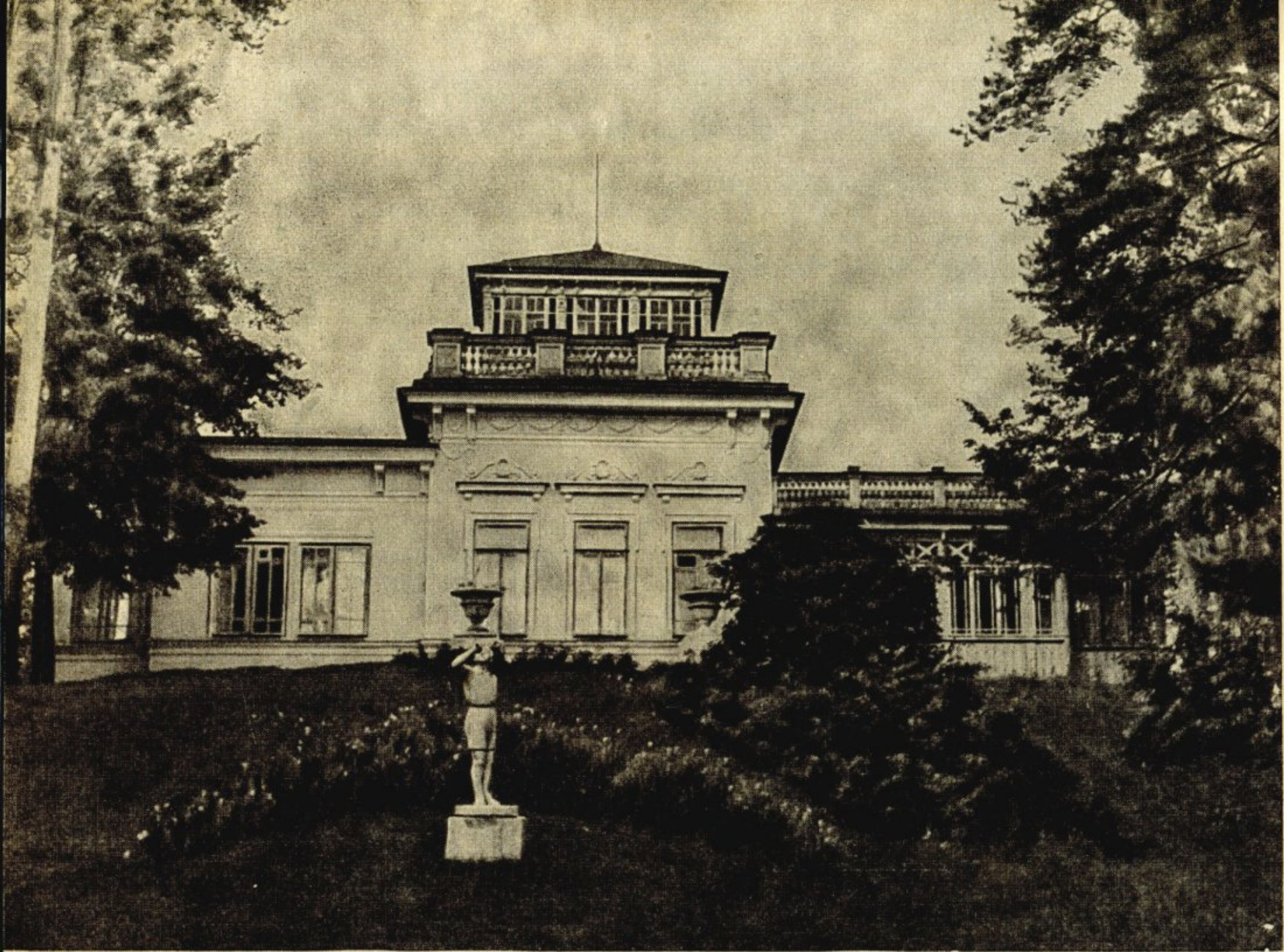


Д. ПОРФИРИЙ ПЕСОКОВ И Д. ПЕТРОВИЧ ПЕТРОВИЧ  
ПРИМОРЬЕ ЮЖНОГО УСТЬЯ И САНКТ-ПЕТЕРБУРГ  
ДОМ ОТДЫХА «ПРИМОРЬЕ»

Дом отдыха «Приморье». Главный вход



Дом отдыха «Приморье». Одно из зданий



Детский оздоровительный санаторий

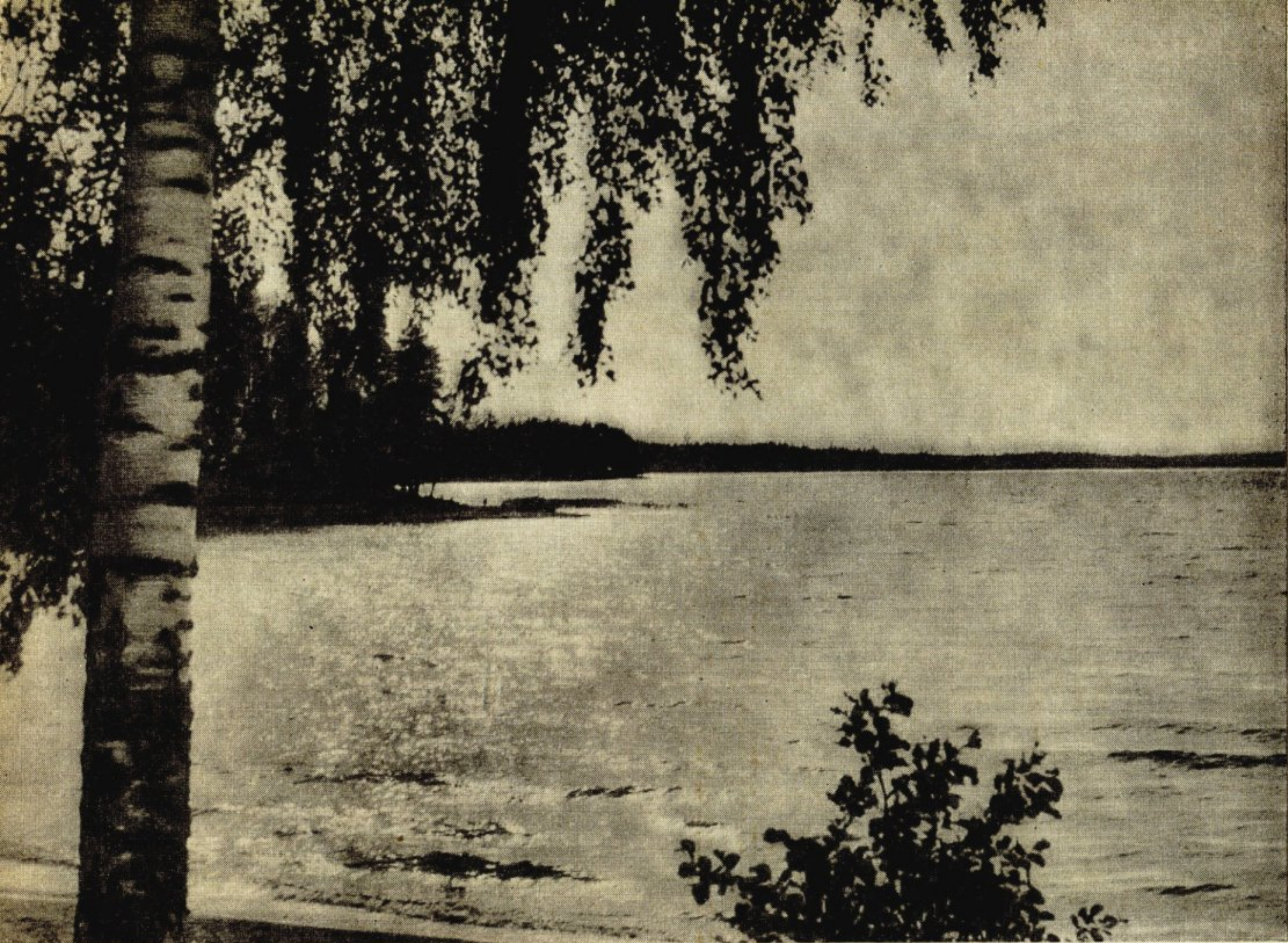


Дорога в Ушково





Детский дом Курортного района в Ушкове



Озеро «Красавица»



Дорога к озеру «Красавица»



Беседка у берега залива



Здание детского сада Куйбышевского района в Ушкове (архитектор В. Д. Кирхоглани)

ГОСУДАРСТВЕННОЕ  
ИЗДАТЕЛЬСТВО  
ЛИТЕРАТУРЫ  
ПО СТРОИТЕЛЬСТВУ  
И АРХИТЕКТУРЕ

\*

КУРОРТНЫЙ РАЙОН

\*

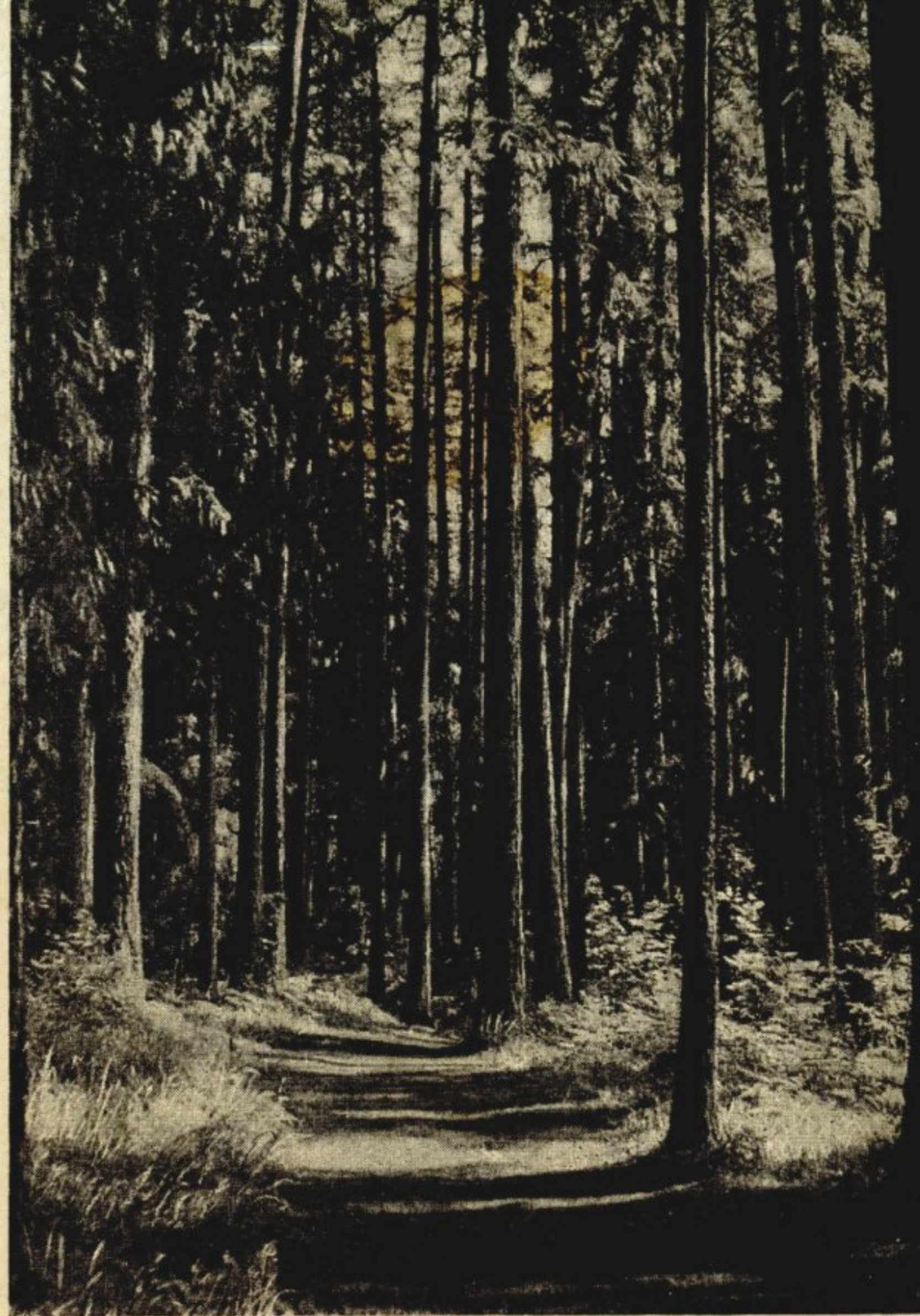
Автор текста  
*О. С. Гринцевич*  
Редактор *Н. Я. Шур*  
Техн. редактор  
*Г. М. Краславский*

\*

М 58505.  
Сдано в набор 29/IX 1954 г.  
Подписано к печати 17/XI 1954 г.  
Заказ № 3265. Формат 62 × 94 1/16.  
Печатных листов 2,07 + 6 цв. вклеек.  
Уч.-изд. л. 2. Тираж 60 000 экз.  
Изд. № 103-л.  
Цена 4 р.

\*

Типография  
им. Ханса Хейдеманна.  
Тарту, Валликраави 4, ЭССР.



Уголок Корабельной роши

Библиотека сайта  
terijoki.spb.ru  
13.07.2010

20 -

115  
СТК  
2

Х6896

Автострада идет вдоль побережья

Библиотека сайта  
terijoki.spb.ru  
13.07.2010